



GOBIERNO
DE ESPAÑA

MINISTERIO
DE EMPLEO
Y SEGURIDAD SOCIAL

SECRETARÍA DE ESTADO
DE LA SEGURIDAD SOCIAL

Afiliación a la Seguridad Social

Abril 2017

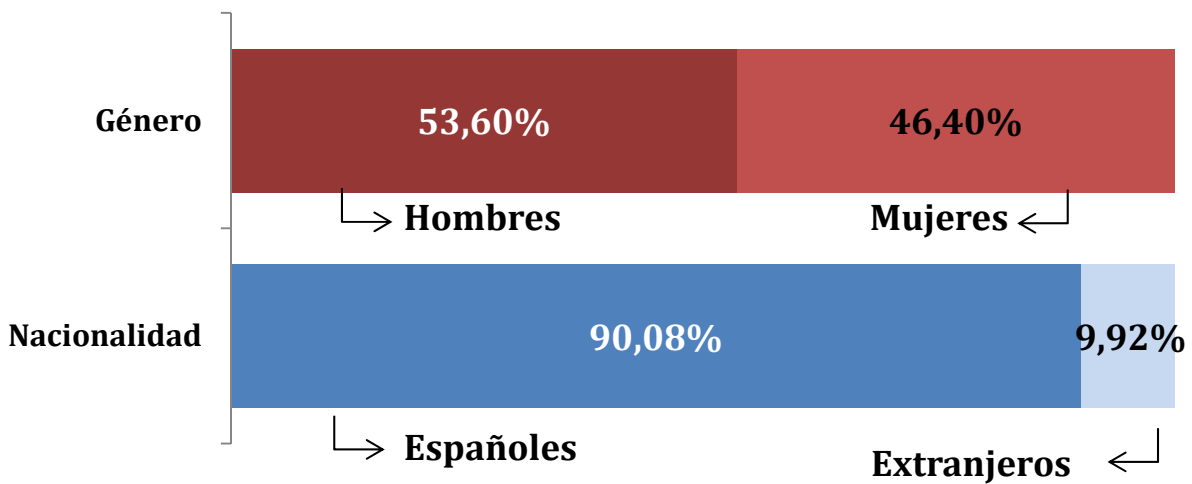


AFILIADOS OCUPADOS A LA SEGURIDAD SOCIAL

INDICE

	Página
Radiografía de la situación actual	3
Nota resumen de los datos mensuales de afiliación	4
Serie histórica de afiliación media por actividad económica y relación laboral	7
Serie histórica de afiliación media por actividad económica y relación laboral con ajuste estacional	8
Número de Convenios Especiales	9
Número de empresas del régimen general con trabajadores a fin de mes según tamaño de la empresa. Reg. General	10
Número de empresas del régimen especial del mar con trabajadores a fin de mes según tamaño de la empresa. Reg. Mar	11
Número de empresas del régimen especial del carbón con trabajadores a fin de mes según tamaño de la empresa. Reg. Carbón	12
Número de empresas del total sistema de la empresa.	13
Evolución de la afiliación diaria.	14
Distribución por regímenes	15
Evolución por regímenes	16
Evolución de la afiliación mensual y anual (gráfico)	17
Evolución de la afiliación por género	18
Evolución de la afiliación de trabajadores extranjeros	19
Evolución mensual. Total Sistema	20
Evolución de la variación mensual y anual (gráfico)	21
Tasas de variación interanual de la afiliación (gráfico)	22
Evolución mensual . Régimen General	23
Régimen General. Distribución por sectores de actividad	24
Número medio de afiliados en alta en Inventarios de Entes de Administraciones Públicas por Actividad (Excluidos trabajadores de Mutualidades)	25
Evolución mensual. Régimen Esp. Trabajadores Autónomos	26
Régimen Autónomos. Distribución por sectores de actividad	27
Evolución mensual. Régimen Esp. Trabajadores del Mar	28
Evolución mensual. Régimen Esp. Minería del Carbón	29
Evolución de la relación afiliados/pensionistas	30
Distribución por Provincias, CC.AA y Regímenes	31
Distribución por Provincias, CC.AA . (Régimen General)	32
Distribución por Provincias y CC.AA. Variaciones mensual y anual.	33

Abril 2017



AFILIADOS OCUPADOS A LA SEGURIDAD SOCIAL ABRIL 2017

AFILIADOS MEDIOS MENSUALES

El número medio de afiliados al Sistema de la Seguridad Social durante el mes de abril ha alcanzado la cifra de 18.122.222 para el Total Sistema y 14.841.054 para el Régimen General (Incluye Sistemas Especiales Agrario y Hogar).

La tasa interanual asciende a un 3,77% para el Total Sistema y a un 4,42% para el Régimen General (Incluye Sistemas Especiales Agrario y Hogar).

La evolución interanual (ABRIL sobre ABRIL) de la afiliación media por regímenes ha sido:

REGÍMENES	AFILIADOS MEDIOS ABRIL 2017	VARIACIÓN INTERANUAL	
		Absoluta	Relativa
Régimen General	14.841.053	628.208	4,42%
General	13.619.983	608.122	4,67%
S. E. Agrario	791.724	23.041	3,00%
S. E. Hogar	429.346	-2.955	-0,68%
R.E. Autónomos	3.214.007	29.873	0,94%
R.E. Mar	64.516	1.001	1,58%
R.E. Carbón	2.645	-695	-20,80%
TOTAL	18.122.222	658.388	3,77%

Por Secciones de Actividad medios en el R. General, cabe destacar un incremento respecto al mes de marzo en los siguientes Sectores:

I "Hostelería"	96.069 (8,37%)
G "Comercio. Reparación de Vehículos de Motor y Motocicletas"	19.823 (0,86%)
N "Actividades Administrativas y Servicios Auxiliares"	16.936 (1,42%)

Desde 2001, la evolución registrada de afiliados medios en el mes de abril tanto para el Total Sistema, como para el Régimen General, arroja las siguientes cifras:

EVOLUCIÓN DE LA AFILIACIÓN MEDIA EN EL MES DE ABRIL								
AÑOS	VARIACIÓN INTERANUAL		ABRIL/ABRIL		VARIACIÓN INTERMENSUAL ABRIL/MARZO			
	TOTAL SISTEMA		R. GENERAL (1)		TOTAL SISTEMA		R. GENERAL (1)	
2001					96.435	0,62%	83.785	0,73%
2002	473.933	3,05%	420.415	3,63%	98.536	0,62%	79.577	0,67%
2003	568.563	3,55%	460.888	3,84%	111.345	0,68%	93.368	0,76%
2004	429.055	2,59%	364.913	2,93%	92.536	0,55%	75.303	0,59%
2005	552.091	3,24%	512.185	4,00%	144.919	0,83%	115.538	0,87%
2006	964.846	5,49%	755.324	5,67%	124.882	0,68%	115.437	0,83%
2007	610.907	3,30%	621.999	4,42%	92.265	0,48%	84.027	0,57%
2008	205.053	1,07%	131.976	0,90%	41.859	0,22%	32.109	0,22%
2009	-1.322.086	-6,83%	-1.215.920	-8,19%	-23.939	-0,13%	-23.075	-0,17%
2010	-385.523	-2,14%	-306.228	-2,25%	53.852	0,31%	64.022	0,48%
2011	-174.459	-0,99%	-127.265	-0,96%	81.447	0,47%	68.236	0,52%
2012	-555.122	-3,18%	-528.539	-4,01%	16.549	0,10%	9.367	0,07%
2013	-686.727	-4,06%	-705.283	-5,57%	51.077	0,32%	37.902	0,32%
2014	197.701	1,22%	138.790	1,16%	133.765	0,82%	115.430	0,96%
2015	578.243	3,52%	496.215	4,10%	175.495	1,04%	137.116	1,10%
2016	455.540	2,68%	418.205	3,32%	158.038	0,91%	130.730	1,01%
2017	658.387	3,77%	608.122	4,67%	212.216	1,18%	179.663	1,34%

(1) A partir de 01.01.2012 no incluye el S.E. Agrario ni el S.E. Hogar

La tasa interanual del Régimen Especial de Trabajadores Autónomos medios se sitúa en el 0,94%.

En cuanto a los restantes Regímenes (Agrario, Mar, Carbón y Hogar), el conjunto de todos ellos supone un incremento en los últimos doce meses de 20.391 afiliados.

EVOLUCIÓN DURANTE EL AÑO 2017

La comparación interanual es:

REGÍMENES	AFILIADOS MEDIOS AÑO 2017 (HASTA ABRIL)	AFILIADOS MEDIOS AÑO 2016 (HASTA ABRIL)	DIFERENCIA	
			Absoluta	Relativa
Régimen General	14.599.977	14.034.919	565.059	4,03
General	13.381.621	12.835.084	546.537	4,26
S. E. Agrario	791.769	769.668	22.102	2,87
S. E. Hogar (1)	426.587	430.167	-3.580	-0,83
R.E. Autónomos	3.191.866	3.164.346	27.520	0,87
R.E. Mar	62.274	61.490	784	1,28
R.E. Carbón	2.627	3.477	-849	-24,45
TOTAL	17.856.744	17.264.232	592.513	3,43

(1) En el S. E. de E. del Hogar (vigente desde 1.01.12) se incluyen los afiliados del extinguido R. E. del Hogar.

SERIE HISTÓRICA DE AFILIACIÓN MEDIA POR ACTIVIDAD ECONÓMICA Y RELACIÓN LABORAL (*)

	Actividad Económica					Total	Tipo relación laboral	
	Agricultura, Ganadería y Pesca.	Industria	Construcción	Servicios	No consta		Asalariados	No asalariados
SERIE HISTÓRICA DE LOS MESES DE ABRIL								
2001	1.302.473	2.697.941	1.716.955	9.824.387	10.065	15.551.821	12.577.389	2.974.433
2002	1.306.066	2.687.308	1.814.610	10.208.369	9.400	16.025.754	13.014.698	3.011.056
2003	1.332.769	2.676.750	1.920.668	10.655.034	9.097	16.594.317	13.514.375	3.079.943
2004	1.305.241	2.659.682	2.002.888	11.044.208	11.353	17.023.372	13.846.471	3.176.901
2005	1.234.008	2.643.545	2.142.392	11.549.973	5.546	17.575.463	14.301.500	3.273.963
2006	1.219.229	2.641.980	2.367.636	12.310.973	492	18.540.309	15.122.933	3.417.376
2007	1.197.766	2.708.156	2.488.334	12.756.846	114	19.151.216	15.681.704	3.469.512
2008	1.212.989	2.698.108	2.365.913	13.079.159	101	19.356.269	15.836.151	3.520.119
CLASIFICACIÓN SEGÚN CNAE-2009								
2008	1.158.522	2.737.429	2.496.130	12.964.087	101	19.356.269	15.836.151	3.520.119
2009	1.196.474	2.426.602	1.831.260	12.579.847	0	18.034.183	14.685.204	3.348.980
2010	1.206.647	2.294.442	1.581.731	12.565.839	0	17.648.660	14.404.407	3.244.253
2011	1.192.545	2.238.138	1.415.479	12.628.040	0	17.474.201	14.275.952	3.198.249
2012	1.177.073	2.127.070	1.170.474	12.444.462	0	16.919.079	13.788.673	3.130.406
2013	1.120.007	2.012.436	998.384	12.101.525	0	16.232.352	13.201.709	3.030.643
2014	1.111.290	2.006.278	968.509	12.343.977	0	16.430.053	13.336.415	3.093.638
2015								
enero	1.102.292	2.015.573	974.359	12.483.088	0	16.575.312	13.448.236	3.127.076
febrero	1.095.205	2.031.239	1.000.848	12.544.930	0	16.672.222	13.545.156	3.127.065
marzo	1.105.842	2.040.122	1.016.803	12.670.034	0	16.832.801	13.689.240	3.143.561
abril	1.124.677	2.046.840	1.023.010	12.813.769	0	17.008.296	13.844.542	3.163.754
mayo	1.153.787	2.063.223	1.040.063	12.964.237	0	17.221.310	14.040.957	3.180.353
junio	1.127.031	2.079.576	1.045.690	13.004.099	0	17.256.395	14.063.269	3.193.126
julio	1.090.373	2.097.603	1.045.500	13.081.713	0	17.315.188	14.124.898	3.190.290
agosto	1.075.380	2.076.880	1.030.791	12.997.848	0	17.180.899	14.004.077	3.176.822
septiembre	1.112.678	2.085.059	1.029.209	12.962.868	0	17.189.815	14.012.092	3.177.723
octubre	1.110.995	2.086.173	1.036.946	12.987.353	0	17.221.467	14.043.386	3.178.081
noviembre	1.126.277	2.094.255	1.047.386	12.955.168	0	17.223.086	14.044.219	3.178.868
diciembre	1.161.833	2.090.521	1.030.027	13.026.018	0	17.308.400	14.127.687	3.180.713
2016								
enero	1.144.564	2.075.166	1.006.444	12.878.184	0	17.104.357	13.941.901	3.162.456
febrero	1.117.907	2.090.256	1.027.600	12.931.949	0	17.167.712	14.000.239	3.167.473
marzo	1.115.643	2.094.151	1.035.162	13.060.843	0	17.305.798	14.122.176	3.183.622
abril	1.127.794	2.105.140	1.045.171	13.185.730	0	17.463.836	14.265.423	3.198.412
mayo	1.144.842	2.117.311	1.057.184	13.342.503	0	17.661.840	14.449.664	3.212.175
junio	1.131.878	2.135.281	1.070.776	13.422.337	0	17.760.271	14.536.969	3.223.302
julio	1.105.494	2.154.323	1.071.999	13.513.176	0	17.844.992	14.625.699	3.219.293
agosto	1.086.319	2.133.364	1.057.778	13.422.534	0	17.699.995	14.493.876	3.206.119
septiembre	1.114.187	2.143.292	1.058.188	13.396.354	0	17.712.021	14.505.766	3.206.255
octubre	1.140.899	2.146.984	1.071.123	13.454.350	0	17.813.356	14.604.319	3.209.037
noviembre	1.127.301	2.154.576	1.082.575	13.416.072	0	17.780.524	14.571.881	3.208.642
diciembre	1.171.126	2.146.162	1.062.687	13.469.079	0	17.849.055	14.640.112	3.208.942
2017								
enero	1.168.457	2.137.038	1.053.522	13.315.157	0	17.674.175	14.482.243	3.191.931
febrero	1.142.403	2.151.156	1.078.910	13.375.787	0	17.748.255	14.552.323	3.195.932
marzo	1.139.254	2.161.359	1.099.429	13.509.964	0	17.910.007	14.698.871	3.211.136
abril	1.154.665	2.168.602	1.106.643	13.692.312	0	18.122.222	14.893.940	3.228.282
mayo								
junio								
julio								
agosto								
septiembre								
octubre								
noviembre								
diciembre								

(*) Las series de Total, Asalariados y No Asalariados incluyen también afiliados para los que no consta actividad

SERIE HISTORICA DE AFILIACION MEDIA POR ACTIVIDAD ECONOMICA Y RELACION LABORAL CON AJUSTE ESTACIONAL

	Actividad Económica				Total	Tipo relación laboral	
	Agricultura, Ganadería y Pesca	Industria	Construcción	Servicios		Asalariados	No asalariados
Revisión diciembre de 2014							
SERIE HISTÓRICA DE LOS MESES DE ABRIL							
2001	1.295.580	2.699.582	1.712.624	9.861.740	15.579.860	12.604.303	2.974.076
2002	1.298.917	2.689.128	1.805.721	10.250.831	16.055.702	13.044.793	3.010.200
2003	1.325.068	2.683.073	1.913.039	10.683.365	16.608.352	13.530.805	3.078.160
2004	1.299.086	2.667.259	1.996.983	11.074.757	17.037.946	13.863.543	3.174.936
2005	1.231.897	2.646.928	2.128.284	11.576.327	17.584.148	14.310.568	3.272.031
2006	1.217.579	2.647.121	2.355.215	12.332.802	18.546.721	15.131.533	3.414.990
2007	1.195.951	2.711.575	2.472.632	12.776.530	19.146.907	15.679.751	3.466.727
2008	1.200.569	2.697.318	2.342.532	13.093.214	19.337.318	15.820.366	3.516.874
CLASIFICACIÓN SEGÚN CNAE-2009. Revisión de Marzo 2017							
2008	1.152.014	2.747.274	2.489.574	12.996.976	19.397.735	15.878.455	3.520.733
2009	1.192.083	2.441.359	1.842.007	12.622.798	18.081.908	14.733.660	3.350.400
2010	1.205.940	2.307.741	1.590.497	12.601.257	17.694.988	14.452.535	3.245.396
2011	1.193.604	2.251.482	1.424.130	12.662.302	17.517.965	14.322.926	3.199.160
2012	1.178.771	2.140.418	1.178.080	12.481.085	16.959.659	13.832.610	3.130.861
2013	1.118.555	2.023.309	1.001.900	12.131.500	16.267.378	13.240.962	3.030.082
2014	1.106.468	2.017.418	972.924	12.356.997	16.456.440	13.366.224	3.092.405
2015							
enero	1.081.718	2.037.947	1.005.637	12.672.910	16.802.455	13.655.962	3.146.074
febrero	1.091.836	2.044.168	1.015.145	12.720.239	16.871.943	13.723.383	3.149.822
marzo	1.105.842	2.051.076	1.021.653	12.766.812	16.954.045	13.800.351	3.155.249
abril	1.117.103	2.057.325	1.025.401	12.813.941	17.028.675	13.868.376	3.161.835
mayo	1.124.482	2.063.248	1.029.042	12.848.252	17.085.562	13.920.172	3.167.102
junio	1.122.242	2.067.867	1.027.498	12.862.148	17.095.482	13.921.642	3.170.976
julio	1.117.268	2.071.657	1.027.685	12.893.737	17.110.584	13.934.729	3.172.579
agosto	1.118.828	2.073.755	1.028.995	12.916.601	17.124.725	13.948.173	3.174.258
septiembre	1.123.903	2.076.794	1.030.792	12.948.395	17.162.692	13.984.926	3.176.374
octubre	1.122.952	2.081.525	1.032.844	12.974.715	17.200.323	14.027.128	3.178.029
noviembre	1.127.644	2.088.020	1.037.080	13.008.061	17.254.242	14.072.774	3.181.123
diciembre	1.126.117	2.093.958	1.040.079	13.051.679	17.309.204	14.125.438	3.182.890
2016							
enero	1.122.606	2.098.281	1.039.108	13.081.370	17.340.977	14.158.361	3.183.804
febrero	1.117.638	2.103.466	1.041.676	13.117.978	17.377.135	14.188.248	3.190.006
marzo	1.118.287	2.107.728	1.042.362	13.160.056	17.430.159	14.236.580	3.194.894
abril	1.121.305	2.113.135	1.043.804	13.188.327	17.480.704	14.285.667	3.196.594
mayo	1.118.470	2.117.430	1.046.051	13.225.230	17.522.380	14.325.138	3.198.431
junio	1.126.148	2.122.546	1.050.793	13.273.937	17.587.942	14.384.420	3.200.538
julio	1.130.245	2.127.228	1.053.604	13.314.402	17.629.963	14.425.056	3.201.577
agosto	1.129.164	2.130.399	1.056.356	13.341.783	17.643.638	14.437.896	3.203.379
septiembre	1.126.451	2.135.358	1.060.628	13.381.878	17.684.762	14.478.153	3.205.521
octubre	1.126.964	2.142.148	1.066.800	13.432.881	17.792.954	14.588.546	3.208.530
noviembre	1.129.310	2.147.549	1.071.690	13.464.940	17.814.407	14.603.334	3.210.760
diciembre	1.133.937	2.151.486	1.075.479	13.492.686	17.851.242	14.638.852	3.211.748
2017							
enero	1.146.041	2.159.474	1.086.479	13.525.266	17.918.701	14.707.121	3.213.478
febrero	1.142.127	2.165.744	1.094.290	13.568.226	17.964.781	14.747.770	3.218.667
marzo	1.141.954	2.173.205	1.103.573	13.612.602	18.038.722	14.817.961	3.222.505
abril	1.148.022	2.179.009	1.108.705	13.695.009	18.139.728	14.915.079	3.226.446
mayo							
junio							
julio							
agosto							
septiembre							
octubre							
noviembre							
diciembre							

NÚMERO MEDIO DE CONVENIOS ESPECIALES. ABRIL 2017

TIPO CONVENIO	TOTAL REGÍMENES	ASISTENCIA SANITARIA
01 C.E. ORDINARIO	107.589	0
02 C.E. BENEF. SUBSIDIO DESEMPLEO	12.918	0
04 C.E. TRABAJADORES A TIEMPO PARCIAL	6.617	0
05 C.E. REDUC. JORNADA GUARDA LEGAL	348	0
06 C.E. EMIGRANTES E HIJOS EN EL EXTRANJERO	2.171	0
07 C.E. EMIGRANTES RETORNADOS	836	0
08 C.E. FUNC/EMPL ORG INTERGUBERNAMENTALES EXTRANJERO	159	0
09 C.E. TEMP.PER.INAC	3	0
10 C.E. RG MUTUALISMO L	0	0
14 C.E. ASIST. SANITARIA EMIGRANTES	0	754
15 C.E. ASIST. SANITARIA PENSIONISTAS SUIZOS	0	6.665
16 C.E. TRAB. TEMPORADA OM 25	21	0
17 C.E. DEPORTISTAS DE ALTO NIVEL	26	0
18 C.E. FIJOS DISCONTINUOS OM	7	0
19 C.E. EMIGRANTES R.E. MAR ANTERIORES 1995	6	0
20 C.E. EMIGRANTES RETOR. ESTANCIA TEMPORAL	0	2
21 C.E. FUNC/AGENTES COMUNIDAD EUROPEA	11	0
22 C.E. EMIGRANTES EXTRANJERO PAGO MENSUAL	418	0
23 C.E. FUNC/EMPL ORG INTERGUBERNAMENTAL SEDE EN ESPAÑA	35	0
24 C.E. ASANITARIA FUNC/EMPL ORGAN NTERGUBERNAMENTAL SEDE EN ESPAÑA	0	5
25 C.E. ASIST. SANITARIA EMIGRANTES CUENTA PROPIA	0	80
26 EXPEDIENTE REGULACION EMPLEO MÁS 55 AÑOS	10.278	0
27 EXPEDIENTE REGULACION EMPLEO MAS 61 AÑOS	4.145	0
28 EXP REG EMPLEO SUB DESEMPLEO MÁS 55 AÑOS	1.667	0
29 EXP REG EMPLEO SUB DESEMPLEO MÁS 61 AÑOS	146	0
30 C.E. ALTA SIN RETRIBUCION	4	0
31 C.E. CESE DE SERVICIO O ACTIVIDAD	729	0
32 C.E. CLAUSULA ADICIONAL CONVENIO ERE	6.243	0
33 C.E. OBLIGATORIO CUIDADOR NO PROFESIONAL	9.183	0
34 C.E. OBLIG.CUIDADOR NO PROFESIONAL PERCEPTOR SUBSIDIO FEBRERO 52 AÑOS	141	0
35 C.E. VOLUNTARIO CUIDADOR NO PROFESIONAL	0	0
36 C.E. VOLUNT.CUIDADOR NO PROFESIONAL PERCEPTOR SUBSIDIO FEBRERO 52 AÑOS	0	0
37 C.E. COTIZ. ADIC, ERE 76/2	381	0
39 C.E. TRABAJADORES AGENCIAS	164	0
40 C.E. PROGRAMAS DE FORMACIÓN	3.647	0
41 C.E. DISC. DIF. INS.LAB	116	0
TOTAL CONVENIOS	168.010	7.505

NÚMERO DE EMPRESAS EN EL RÉGIMEN GENERAL CON TRABAJADORES A FIN DE MES (1)
Código de Cuenta de Cotización

	1 TRABAJADOR	DE 2 A 5 TRAB.	DE 6 A 50 TRAB.	DE 51 A 100 TRAB.	DE 101 A 500 TRAB.	MAS DE 500 TRAB.	TOTAL
SERIE HISTÓRICA DE LOS MESES DE MARZO							
2009	581.180	577.453	320.737	19.154	13.605	2.022	1.514.151
2010	560.873	559.117	302.993	18.679	13.286	2.006	1.456.954
2011	553.404	551.458	295.999	18.462	13.241	2.016	1.434.580
2012	551.828	537.340	281.144	17.605	12.822	1.978	1.402.717
2013	551.961	520.077	265.462	16.621	12.193	1.909	1.368.223
2014	563.732	523.567	266.850	16.653	12.298	1.902	1.385.002
2015							
enero	574.490	530.601	271.775	16.946	12.747	1.969	1.408.528
febrero	577.260	534.403	274.408	17.075	12.894	1.990	1.418.030
marzo	580.235	540.043	278.284	17.200	12.959	1.994	1.430.715
abril	584.984	546.320	281.907	17.456	13.011	1.995	1.445.673
mayo	589.997	554.430	288.125	17.874	13.193	2.031	1.465.650
junio	589.573	555.748	288.682	17.737	12.837	1.986	1.466.563
julio	587.160	556.100	291.088	17.735	12.961	2.009	1.467.053
agosto	582.407	551.841	286.533	17.514	12.902	1.988	1.453.185
septiembre	585.882	548.144	283.796	17.654	13.016	2.014	1.450.506
octubre	590.102	552.079	287.556	17.710	13.188	2.039	1.462.674
noviembre	589.225	548.645	286.234	17.605	13.095	2.054	1.456.858
diciembre	590.350	546.885	283.910	17.451	13.100	2.058	1.453.754
2016							
enero	586.503	543.824	284.285	17.417	13.108	2.035	1.447.172
febrero	585.655	545.383	286.266	17.595	13.114	2.023	1.450.036
marzo	588.052	550.822	289.743	17.682	13.211	2.040	1.461.550
abril	591.368	559.461	296.429	18.015	13.500	2.064	1.480.837
mayo	590.982	561.441	298.599	18.219	13.458	2.065	1.484.764
junio	587.619	564.409	301.568	18.151	13.342	2.061	1.487.150
julio	584.057	569.488	307.728	18.512	13.669	2.106	1.495.560
agosto	579.177	557.093	299.363	18.073	13.415	2.041	1.469.162
septiembre	580.057	555.539	297.465	18.331	13.634	2.080	1.467.106
octubre	580.029	556.879	299.505	18.311	13.743	2.099	1.470.566
noviembre	579.015	556.519	299.478	18.296	13.777	2.125	1.469.210
diciembre	577.463	555.088	297.763	18.258	13.704	2.108	1.464.384
2017							
enero	572.271	549.887	296.400	18.219	13.644	2.088	1.452.509
febrero	573.556	553.621	300.532	18.453	13.821	2.086	1.462.069
marzo	574.732	558.420	304.941	18.550	13.897	2.094	1.472.634
abril							
mayo							
junio							
julio							
agosto							
septiembre							
octubre							
noviembre							
diciembre							

(1) Excluidos el Sistema Especial Agrario y el Sistema Especial de Empleados de Hogar.

NÚMERO DE EMPRESAS EN EL RÉGIMEN ESPECIAL DEL MAR CON TRABAJADORES A FIN DE MES
Código de Cuenta de Cotización

	1 TRABAJADOR	DE 2 A 5 TRAB.	DE 6 A 50 TRAB.	DE 51 A 100 TRAB.	DE 101 A 500 TRAB.	MAS DE 500 TRAB.	TOTAL
SERIE HISTÓRICA DE LOS MESES DE MARZO							
2009	4.591	4.333	2.090	58	13	4	11.089
2010	4.508	4.350	1.955	48	12	4	10.877
2011	4.419	4.139	1.889	47	11	4	10.509
2012	4.425	4.049	1.894	46	14	3	10.431
2013	4.243	3.989	1.821	42	14	3	10.112
2014	4.217	4.095	1.811	43	17	3	10.186
2015							
enero	4.101	3.946	1.607	38	15	3	9.710
febrero	4.128	3.860	1.725	38	15	3	9.769
marzo	4.104	4.000	1.833	41	16	3	9.997
abril	4.173	4.073	1.857	42	14	3	10.162
mayo	4.258	4.047	1.985	39	16	3	10.348
junio	4.319	4.138	2.016	49	16	3	10.541
julio	4.470	4.348	2.066	46	19	3	10.952
agosto	4.482	4.303	2.065	41	18	3	10.912
septiembre	4.526	4.186	1.933	43	16	3	10.707
octubre	4.462	4.090	1.833	46	17	3	10.451
noviembre	4.333	4.073	1.689	43	16	3	10.157
diciembre	4.294	3.958	1.434	39	16	3	9.744
2016							
enero	3.069	3.530	1.645	48	22	3	8.317
febrero	3.133	3.462	1.801	49	22	3	8.470
marzo	3.116	3.615	1.887	54	23	3	8.698
abril	3.223	3.673	1.919	55	22	3	8.895
mayo	3.235	3.474	2.012	53	23	3	8.800
junio	3.279	3.640	2.051	58	24	3	9.055
julio	3.405	4.048	2.123	68	25	3	9.672
agosto	3.444	4.084	2.096	60	25	3	9.712
septiembre	3.280	3.695	1.989	58	24	3	9.049
octubre	3.412	3.658	1.933	57	21	3	9.084
noviembre	3.353	3.680	1.756	59	24	3	8.875
diciembre	3.348	3.544	1.447	55	23	3	8.420
2017							
enero	3.209	3.453	1.634	54	23	3	8.376
febrero	3.211	3.419	1.759	61	22	3	8.475
marzo	3.117	3.605	1.869	65	22	3	8.681
abril							
mayo							
junio							
julio							
agosto							
septiembre							
octubre							
noviembre							
diciembre							

NÚMERO DE EMPRESAS EN EL RÉG. ESP. DEL CARBÓN CON TRABAJADORES A FIN DE MES

Código de Cuenta de Cotización

	1 TRABAJADOR	DE 2 A 5 TRAB.	DE 6 A 50 TRAB.	DE 51 A 100 TRAB.	DE 101 A 500 TRAB.	MAS DE 500 TRAB.	TOTAL
SERIE HISTÓRICA DE LOS MESES DE MARZO							
2009	10	12	35	12	13	3	85
2010	7	10	38	12	14	2	83
2011	9	15	29	10	11	2	76
2012	10	13	29	12	10	1	75
2013	10	11	24	10	6	1	62
2014	8	10	21	9	8	1	57
2015							
enero	8	9	23	7	7	1	55
febrero	8	11	22	8	7	1	57
marzo	9	8	23	7	7	1	55
abril	8	8	24	8	6	1	55
mayo	10	8	24	8	6	1	57
junio	12	8	24	7	6	1	58
julio	10	9	25	8	6	1	59
agosto	11	8	22	9	6	1	57
septiembre	9	10	23	8	6	1	57
octubre	9	9	24	7	6	1	56
noviembre	8	8	25	7	6	1	55
diciembre	9	8	25	6	6	1	55
2016							
enero	10	9	25	6	6	1	57
febrero	9	8	24	6	6	1	54
marzo	10	10	21	6	6	1	54
abril	11	9	22	5	6	1	54
mayo	11	9	23	4	6	1	54
junio	11	8	23	4	6	1	53
julio	15	9	20	6	5	1	56
agosto	15	9	19	6	5	1	55
septiembre	15	10	16	5	6	1	53
octubre	15	9	17	4	6	1	52
noviembre	14	9	17	3	7	1	51
diciembre	13	10	17	4	6	1	51
2017							
enero	10	8	18	6	4	1	47
febrero	13	9	17	7	4	1	51
marzo	14	8	15	7	4	1	49
abril							
mayo							
junio							
julio							
agosto							
septiembre							
octubre							
noviembre							
diciembre							

NÚMERO DE EMPRESAS TOTAL SISTEMA (1)

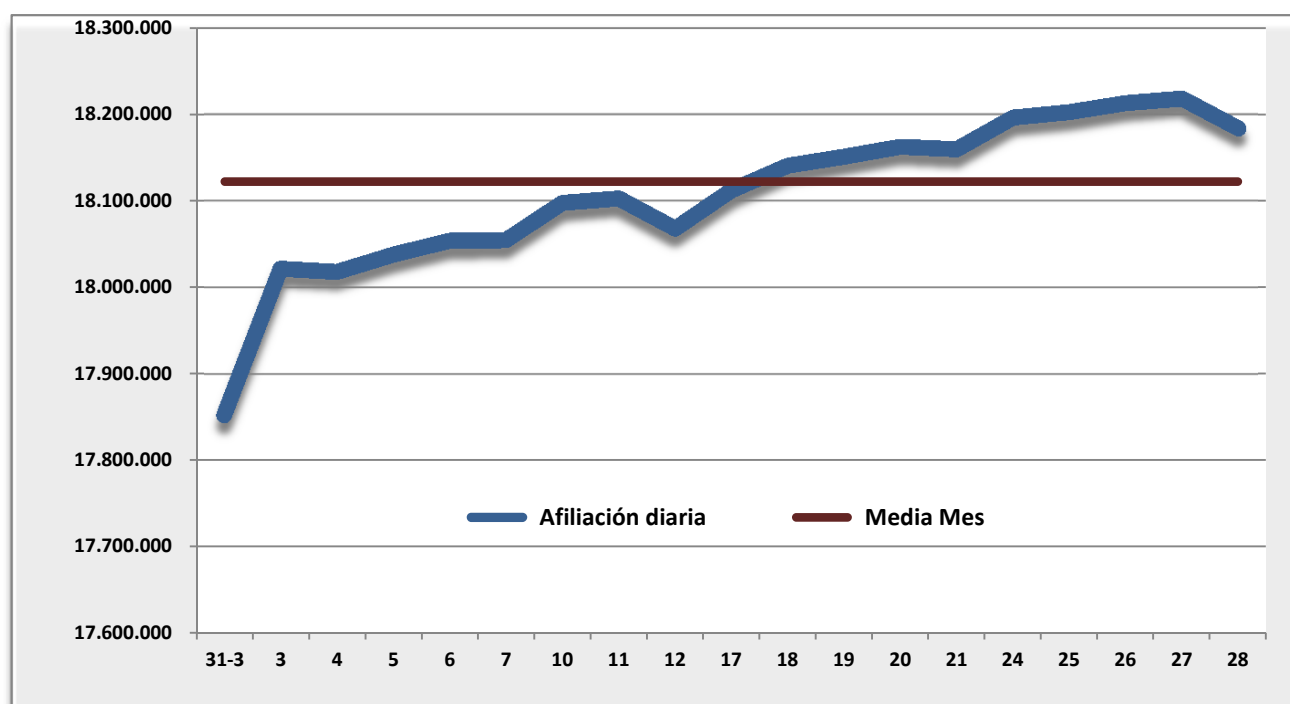
Código de Cuenta de Cotización

	TOTAL	VARIACIÓN MENSUAL		VARIACIÓN ANUAL	
		Absoluta	Relativa	Absoluta	Relativa
SERIE HISTÓRICA DE LOS MESES DE MARZO					
2009	1.525.325	-6.989	-0,46%	-116.479	-7,09%
2010	1.467.914	80	0,01%	-57.411	-3,76%
2011	1.445.165	6.513	0,45%	-22.749	-1,55%
2012	1.413.223	11.427	0,82%	-31.942	-2,21%
2013	1.378.397	9.586	0,70%	-34.826	-2,46%
2014	1.395.245	12.718	0,92%	16.848	1,22%
2015					
enero	1.418.293	-5.386	-0,38%	43.630	3,17%
febrero	1.427.856	9.563	0,67%	45.329	3,28%
marzo	1.440.767	12.911	0,90%	45.522	3,26%
abril	1.455.890	15.123	1,05%	44.371	3,14%
mayo	1.476.055	20.165	1,39%	45.482	3,18%
junio	1.477.162	1.107	0,07%	43.074	3,00%
julio	1.478.064	902	0,06%	41.237	2,87%
agosto	1.464.154	-13.910	-0,94%	32.880	2,30%
septiembre	1.461.270	-2.884	-0,20%	39.037	2,74%
octubre	1.473.181	11.911	0,82%	48.245	3,39%
noviembre	1.467.070	-6.111	-0,41%	36.310	2,54%
diciembre	1.463.553	-3.517	-0,24%	39.874	2,80%
2016					
enero	1.455.546	-8.007	-0,55%	37.253	2,63%
febrero	1.458.560	3.014	0,21%	30.704	2,15%
marzo	1.470.302	11.742	0,81%	29.535	2,05%
abril	1.489.786	19.484	1,33%	33.896	2,33%
mayo	1.493.618	3.832	0,26%	17.563	1,19%
junio	1.496.258	2.640	0,18%	19.096	1,29%
julio	1.505.288	9.030	0,60%	27.224	1,84%
agosto	1.478.929	-26.359	-1,75%	14.775	1,01%
septiembre	1.476.208	-2.721	-0,18%	14.938	1,02%
octubre	1.479.702	3.494	0,24%	6.521	0,44%
noviembre	1.478.136	-1.566	-0,11%	11.066	0,75%
diciembre	1.472.855	-5.281	-0,36%	9.302	0,64%
2017					
enero	1.460.932	-11.923	-0,81%	5.386	0,37%
febrero	1.470.595	9.663	0,66%	12.035	0,83%
marzo	1.481.364	10.769	0,73%	11.062	0,75%
abril					
mayo					
junio					
julio					
agosto					
septiembre					
octubre					
noviembre					
diciembre					

AFILIACIÓN DIARIA EN EL MES DE ABRIL Y MEDIA MENSUAL

DÍA	TOTAL AFILIADOS	ALTAS DIARIAS	BAJAS DIARIAS	VARIACIÓN NETA EN EL DÍA	VARIACIÓN NETA EN EL MES
31-mar.	17.852.833				
3-abr.	18.021.970	385.849	213.539	172.310	172.310
4-abr.	18.018.291	101.064	103.317	-2.253	170.057
5-abr.	18.038.364	77.141	55.351	21.790	191.847
6-abr.	18.054.137	86.548	70.418	16.130	207.977
7-abr.	18.055.041	88.856	87.801	1.055	209.032
10-abr.	18.097.894	206.557	162.131	44.426	253.458
11-abr.	18.103.145	68.394	62.843	5.551	259.009
12-abr.	18.068.388	70.077	106.025	-35.948	223.061
17-abr.	18.112.593	232.440	189.875	42.565	265.626
18-abr.	18.141.084	124.159	93.416	30.743	296.369
19-abr.	18.151.441	77.786	65.768	12.018	308.387
20-abr.	18.162.905	69.025	56.610	12.415	320.802
21-abr.	18.159.826	73.663	77.445	-3.782	317.020
24-abr.	18.196.486	193.593	156.058	37.535	354.555
25-abr.	18.202.786	79.758	72.461	7.297	361.852
26-abr.	18.213.220	67.153	56.509	10.644	372.496
27-abr.	18.218.431	65.127	61.052	4.075	376.571
28-abr.	18.184.000	72.392	112.246	-39.854	336.717
MEDIA ABRIL	18.122.222				

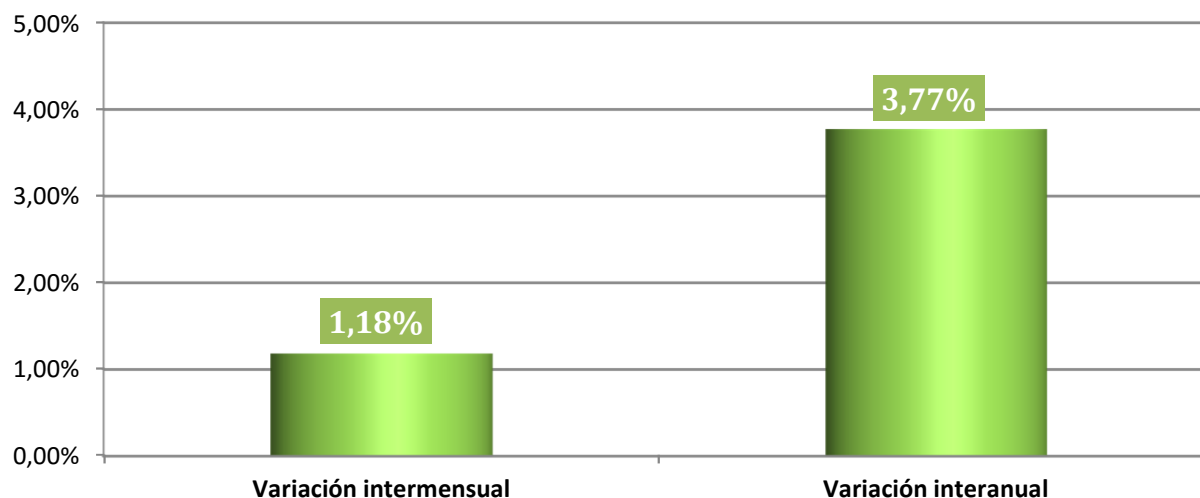
Nota: La diferencia de altas y bajas no coincide con la variación en el saldo. En altas y bajas se cuentan relaciones laborales y en saldo personas físicas (para los sistemas especiales de Agrario y Hogar)



AFILIACIÓN MEDIA POR REGÍMENES

REGÍMENES	Abril 2017	VARIACIÓN MENSUAL		VARIACIÓN ANUAL	
		Absoluta	Relativa	Absoluta	Relativa
GENERAL	14.841.054	193.937	1,32%	628.208	4,42%
- R. General (1)	13.619.983	179.663	1,34%	608.122	4,67%
- S.E. Agrario	791.724	13.452	1,73%	23.041	3,00%
- S.E. Hogar	429.346	822	0,19%	-2.955	-0,68%
AUTÓNOMOS	3.214.007	17.253	0,54%	29.873	0,94%
- Sistema no S.E.T.A	3.023.537	17.107	0,57%	30.950	1,03%
- S.E.T.A.	190.470	146	0,08%	-1.077	-0,56%
MAR	64.516	1.031	1,62%	1.001	1,58%
- C. AJENA	50.241	1.138	2,32%	1.004	2,04%
- C. PROPIA	14.275	-106	-0,74%	-3	-0,02%
CARBÓN	2.645	-5	-0,19%	-695	-20,80%
TOTAL	18.122.222	212.216	1,18%	658.387	3,77%

(1) No incluye el S. E. Agrario ni el S. E. Hogar

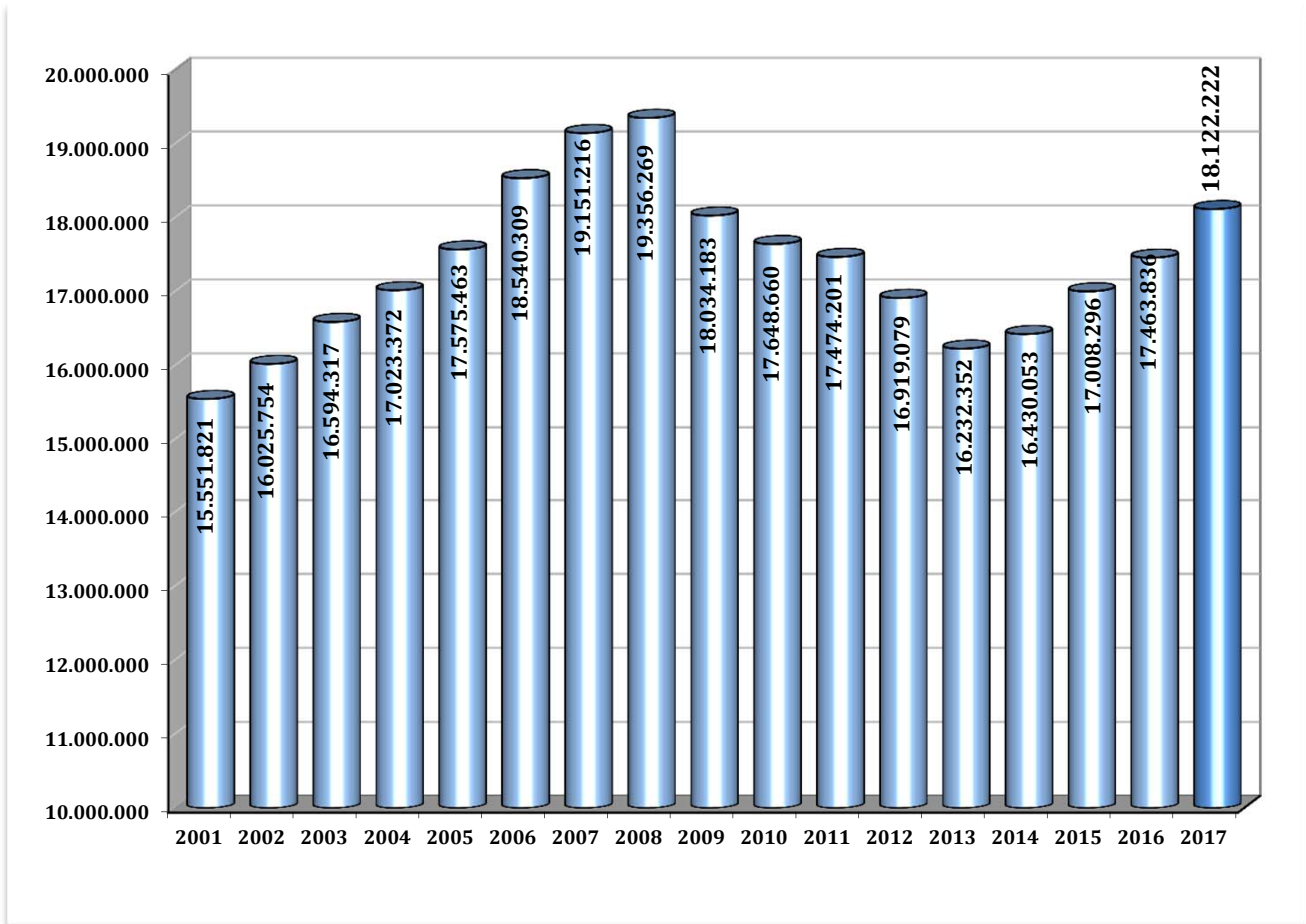


EVOLUCIÓN DE LA AFILIACIÓN MEDIA POR REGÍMENES

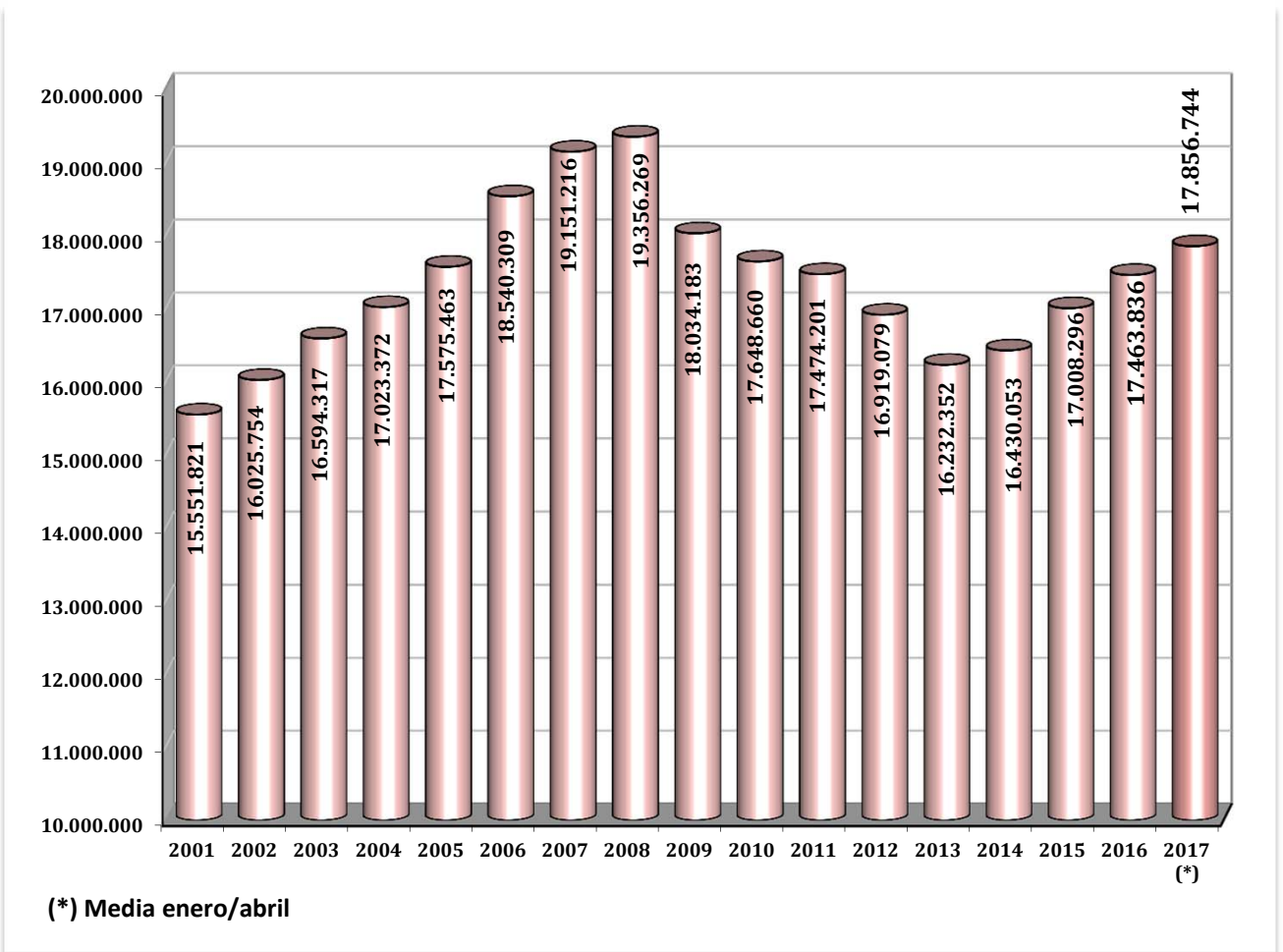
	General	Autónomos	Agrario	Mar	Carbón	Hogar	Total
Medias Anuales							
2001	11.700.935	2.606.309	1.126.021	78.428	16.621	155.971	15.684.284
2002	11.610.266	2.540.105	1.073.062	73.316	14.263	168.015	15.479.028
2003	12.551.212	2.730.964	1.134.980	76.239	13.496	185.258	16.692.150
2004	12.958.484	2.837.998	1.088.276	75.054	12.031	181.208	17.153.051
2005	13.570.179	2.933.844	1.045.732	73.357	10.518	279.003	17.912.634
2006	14.232.610	3.017.462	1.003.300	72.147	9.411	339.073	18.674.003
2007	14.783.144	3.119.916	971.529	71.183	8.683	277.369	19.231.824
2008	14.654.539	3.384.156	743.301	69.772	7.990	279.970	19.139.727
2009	13.634.776	3.220.769	801.725	67.089	7.434	288.677	18.020.470
2010	13.354.277	3.130.330	819.981	65.217	6.778	293.793	17.670.376
2011	13.152.496	3.092.617	822.266	63.493	5.997	296.293	17.433.161
2012	13.629.669	3.049.049	-----	62.421	5.159	106.912	16.853.210
2013	13.204.321	3.029.164	-----	61.757	4.273	-----	16.299.515
2014	13.394.283	3.095.813	-----	61.680	4.212	-----	16.555.988
2015	13.865.989	3.156.261	-----	61.301	3.797	-----	17.087.348
2016	14.347.031	3.186.613	-----	64.033	3.124	-----	17.600.801
Medias mensuales 2017							
enero	14.434.274	3.177.431	-----	59.874	2.595	-----	17.674.175
febrero	14.502.781	3.181.472	-----	61.385	2.618	-----	17.748.255
marzo	14.647.117	3.196.754	-----	63.485	2.650	-----	17.910.007
abril	14.841.054	3.214.007	-----	64.516	2.645	-----	18.122.222
mayo							
junio							
julio							
agosto							
septiembre							
octubre							
noviembre							
diciembre							
Media 2017	14.599.977	3.191.866	-----	62.274	2.627	-----	17.856.744

EVOLUCIÓN DE LA AFILIACIÓN

. MEDIAS MENSUALES MES DE ABRIL



. MEDIAS ANUALES



EVOLUCIÓN DE LA AFILIACIÓN MEDIA POR GÉNERO

	HOMBRES		MUJERES		TOTAL	Variación Interanual en %		
	Número	% s/total	Número	% s/total		Hombres	Mujeres	Total
SERIE HISTÓRICA DE LOS MESES DE ABRIL								
2.007	11.194.931	58,46%	7.956.285	41,54%	19.151.216	2,56	4,64	3,30
2.008	11.138.826	57,55%	8.217.444	42,45%	19.356.269	-0,50	3,28	1,07
2.009	10.083.029	55,91%	7.951.154	44,09%	18.034.183	-9,48	-3,24	-6,83
2.010	9.734.254	55,16%	7.914.407	44,84%	17.648.660	-3,46	-0,46	-2,14
2.011	9.545.110	54,62%	7.929.091	45,38%	17.474.201	-1,94	0,19	-0,99
2.012	9.124.670	53,93%	7.794.409	46,07%	16.919.079	-4,40	-1,70	-3,18
2.013	8.696.871	53,58%	7.535.482	46,42%	16.232.352	-4,69	-3,32	-4,06
2.014	8.777.482	53,42%	7.652.571	46,58%	16.430.053	0,93	1,55	1,22
2.015								
enero	8.875.685	53,55%	7.699.628	46,45%	16.575.312	2,37	2,61	2,48
febrero	8.936.124	53,60%	7.736.098	46,40%	16.672.222	2,86	2,81	2,84
marzo	9.021.599	53,60%	7.811.202	46,40%	16.832.801	3,44	3,12	3,29
abril	9.114.264	53,59%	7.894.032	46,41%	17.008.296	3,84	3,16	3,52
mayo	9.239.362	53,65%	7.981.948	46,35%	17.221.310	3,88	3,21	3,57
junio	9.291.630	53,84%	7.964.765	46,16%	17.256.395	3,72	3,09	3,42
julio	9.368.178	54,10%	7.947.010	45,90%	17.315.188	3,67	3,07	3,39
agosto	9.298.858	54,12%	7.882.040	45,88%	17.180.899	3,47	2,87	3,19
septiembre	9.274.173	53,95%	7.915.641	46,05%	17.189.815	3,39	2,91	3,17
octubre	9.248.559	53,70%	7.972.908	46,30%	17.221.467	3,35	2,98	3,18
noviembre	9.255.016	53,74%	7.968.071	46,26%	17.223.086	3,34	2,95	3,16
diciembre	9.287.654	53,66%	8.020.746	46,34%	17.308.400	3,30	3,04	3,18
2.016								
enero	9.174.618	53,64%	7.929.739	46,36%	17.104.357	3,37	2,99	3,19
febrero	9.205.512	53,62%	7.962.200	46,38%	17.167.712	3,01	2,92	2,97
marzo	9.268.688	53,56%	8.037.110	46,44%	17.305.798	2,74	2,89	2,81
abril	9.352.343	53,55%	8.111.492	46,45%	17.463.836	2,61	2,75	2,68
mayo	9.462.769	53,58%	8.199.071	46,42%	17.661.840	2,42	2,72	2,56
junio	9.554.967	53,80%	8.205.304	46,20%	17.760.271	2,83	3,02	2,92
julio	9.647.715	54,06%	8.197.276	45,94%	17.844.992	2,98	3,15	3,06
agosto	9.577.712	54,11%	8.122.283	45,89%	17.699.995	3,00	3,05	3,02
septiembre	9.548.392	53,91%	8.163.629	46,09%	17.712.021	2,96	3,13	3,04
octubre	9.566.570	53,70%	8.246.786	46,30%	17.813.356	3,44	3,44	3,44
noviembre	9.546.541	53,69%	8.233.983	46,31%	17.780.524	3,15	3,34	3,24
diciembre	9.571.565	53,63%	8.277.490	46,37%	17.849.055	3,06	3,20	3,12
2.017								
enero	9.491.224	53,70%	8.182.950	46,30%	17.674.175	3,45	3,19	3,33
febrero	9.529.242	53,69%	8.219.013	46,31%	17.748.255	3,52	3,23	3,38
marzo	9.609.790	53,66%	8.300.216	46,34%	17.910.007	3,68	3,27	3,49
abril	9.713.794	53,60%	8.408.428	46,40%	18.122.222	3,86	3,66	3,77
mayo								
junio								
julio								
agosto								
septiembre								
octubre								
noviembre								
diciembre								

EVOLUCIÓN DE LA AFILIACIÓN MEDIA DE TRABAJADORES EXTRANJEROS

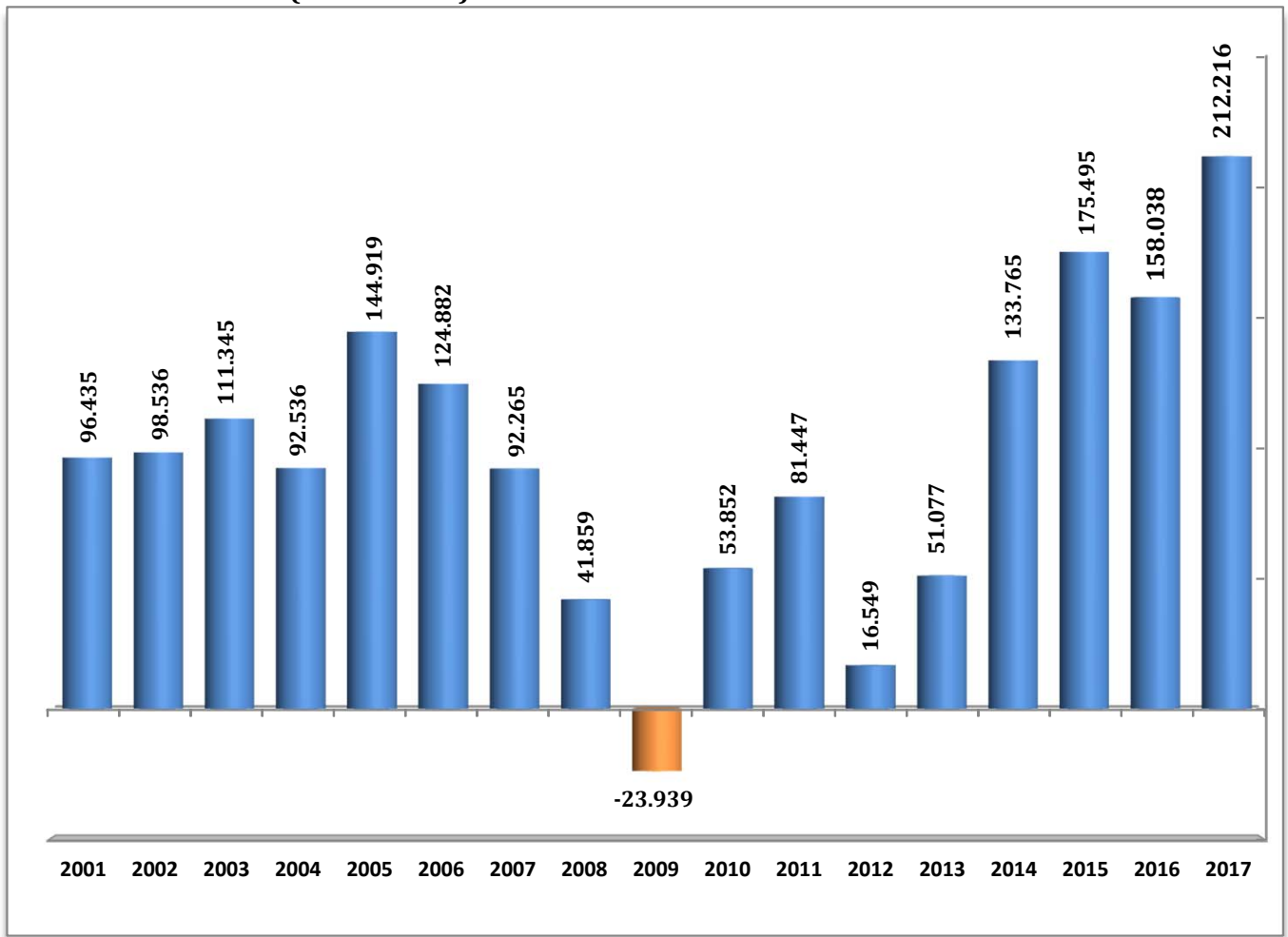
	General	Autónomos	Agrario	Mar	Carbón	Hogar	Total
SERIE HISTÓRICA DE LOS MESES DE ABRIL							
2.007	1.442.473	182.231	152.953	4.597	716	166.520	1.949.491
2.008	1.521.239	235.501	187.940	5.142	651	159.355	2.109.828
2.009	1.269.400	207.690	229.749	5.146	720	174.687	1.887.392
2.010	1.212.531	197.412	252.611	5.205	730	181.881	1.850.369
2.011	1.162.183	203.024	251.367	4.992	597	181.816	1.803.980
2.012	1.377.412	211.976	----	4.877	603	113.710	1.708.579
2.013	1.396.628	217.776	----	4.559	313	----	1.619.275
2.014	1.328.633	230.440	----	4.251	297	----	1.563.621
2.015							
enero	1.271.672	240.614	----	3.511	259	----	1.516.056
febrero	1.282.695	241.696	----	3.712	266	----	1.528.369
marzo	1.313.087	245.854	----	4.132	270	----	1.563.343
abril	1.352.992	250.362	----	4.254	275	----	1.607.883
mayo	1.403.860	254.717	----	4.371	268	----	1.663.217
junio	1.404.809	258.442	----	4.589	258	----	1.668.099
julio	1.396.251	259.730	----	4.756	257	----	1.660.994
agosto	1.379.042	259.529	----	4.812	262	----	1.643.645
septiembre	1.380.188	260.679	----	4.754	253	----	1.645.874
octubre	1.367.404	261.497	----	4.493	250	----	1.633.644
noviembre	1.355.586	261.462	----	4.163	247	----	1.621.458
diciembre	1.362.610	261.613	----	3.370	245	----	1.627.838
2.016							
enero	1.337.039	260.022	----	3.521	239	----	1.600.822
febrero	1.347.171	261.518	----	3.753	239	----	1.612.681
marzo	1.373.140	265.537	----	4.150	238	----	1.643.064
abril	1.408.690	269.823	----	4.344	234	----	1.683.092
mayo	1.452.567	273.680	----	4.541	230	----	1.731.018
junio	1.465.964	276.989	----	4.620	228	----	1.747.801
julio	1.464.525	277.581	----	4.783	225	----	1.747.114
agosto	1.445.398	277.009	----	4.936	212	----	1.727.555
septiembre	1.444.000	278.035	----	4.787	212	----	1.727.034
octubre	1.450.065	278.787	----	4.568	206	----	1.733.626
noviembre	1.422.070	278.351	----	4.298	201	----	1.704.921
diciembre	1.429.728	278.567	----	3.363	199	----	1.711.858
2.017							
enero	1.406.595	277.304	----	3.519	166	----	1.687.585
febrero	1.418.765	279.504	----	3.816	163	----	1.702.248
marzo	1.451.212	284.077	----	4.270	161	----	1.739.720
abril	1.503.767	289.400	----	4.547	158	----	1.797.872
mayo							
junio							
julio							
agosto							
septiembre							
octubre							
noviembre							
diciembre							

**EVOLUCIÓN DE LA AFILIACIÓN MEDIA
TOTAL SISTEMA**

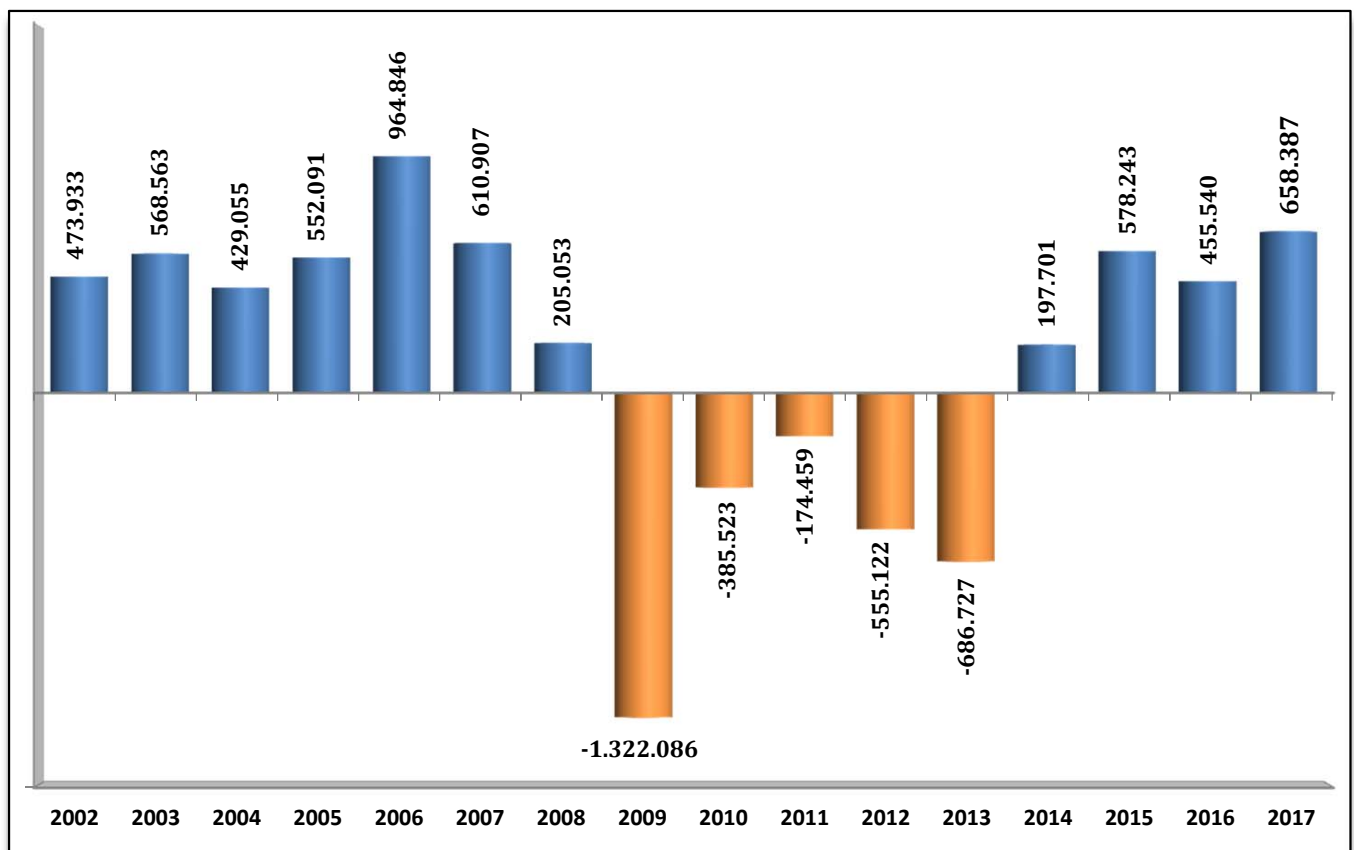
	TRABAJADORES EN ALTA	VARIACIÓN MENSUAL		VARIACION ANUAL	
		ABSOLUTA	RELATIVA	ABSOLUTA	RELATIVA
SERIE HISTÓRICA DE LOS MESES DE ABRIL					
2001	15.551.821	96.435	0,62		
2002	16.025.754	98.536	0,62	473.933	3,05
2003	16.594.317	111.345	0,68	568.563	3,55
2004	17.023.372	92.536	0,55	429.055	2,59
2005	17.575.463	144.919	0,83	552.091	3,24
2006	18.540.309	124.882	0,68	964.846	5,49
2007	19.151.216	92.265	0,48	610.907	3,30
2008	19.356.269	41.859	0,22	205.053	1,07
2009	18.034.183	-23.939	-0,13	-1.322.086	-6,83
2010	17.648.660	53.852	0,31	-385.523	-2,14
2011	17.474.201	81.447	0,47	-174.459	-0,99
2012	16.919.079	16.549	0,10	-555.122	-3,18
2013	16.232.352	51.077	0,32	-686.727	-4,06
2014	16.430.053	133.765	0,82	197.701	1,22
2015					
Enero	16.575.312	-199.902	-1,19	401.703	2,48
febrero	16.672.222	96.909	0,58	459.918	2,84
marzo	16.832.801	160.579	0,96	536.512	3,29
abril	17.008.296	175.495	1,04	578.243	3,52
mayo	17.221.310	213.015	1,25	592.937	3,57
junio	17.256.395	35.085	0,20	571.400	3,42
julio	17.315.188	58.792	0,34	568.085	3,39
agosto	17.180.899	-134.289	-0,78	531.378	3,19
septiembre	17.189.815	8.916	0,05	528.112	3,17
octubre	17.221.467	31.652	0,18	530.947	3,18
noviembre	17.223.086	1.620	0,01	527.335	3,16
diciembre	17.308.400	85.314	0,50	533.186	3,18
2016					
enero	17.104.357	-204.043	-1,18	529.045	3,19
febrero	17.167.712	63.355	0,37	495.490	2,97
marzo	17.305.798	138.086	0,80	472.998	2,81
abril	17.463.836	158.038	0,91	455.540	2,68
mayo	17.661.840	198.004	1,13	440.529	2,56
junio	17.760.271	98.432	0,56	503.876	2,92
julio	17.844.992	84.721	0,48	529.804	3,06
agosto	17.699.995	-144.997	-0,81	519.096	3,02
septiembre	17.712.021	12.025	0,07	522.206	3,04
octubre	17.813.356	101.335	0,57	591.889	3,44
noviembre	17.780.524	-32.832	-0,18	557.437	3,24
diciembre	17.849.055	68.531	0,39	540.655	3,12
2017					
enero	17.674.175	-174.880	-0,98	569.817	3,33
febrero	17.748.255	74.080	0,42	580.543	3,38
marzo	17.910.007	161.752	0,91	604.209	3,49
abril	18.122.222	212.216	1,18	658.387	3,77
mayo					
junio					
julio					
agosto					
septiembre					
octubre					
noviembre					
diciembre					

EVOLUCIÓN DE LA AFILIACIÓN MEDIA

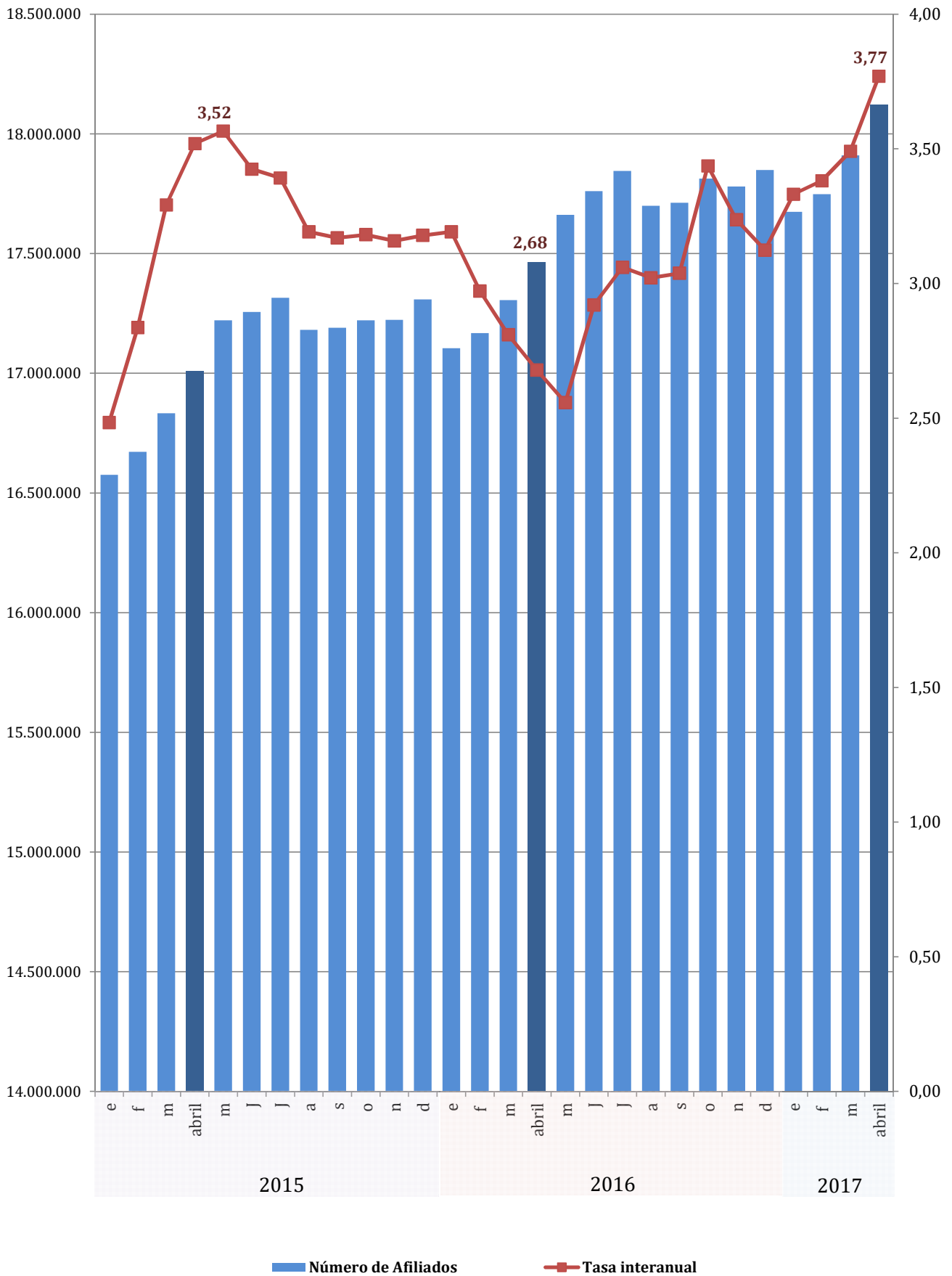
. VARIACIÓN MENSUAL (mes de abril)



. VARIACIÓN ANUAL (mes de abril)



EVOLUCIÓN DEL NÚMERO DE AFILIADOS Y DE LA TASA INTERANUAL



**EVOLUCIÓN DE LA AFILIACIÓN MEDIA
RÉGIMEN GENERAL**

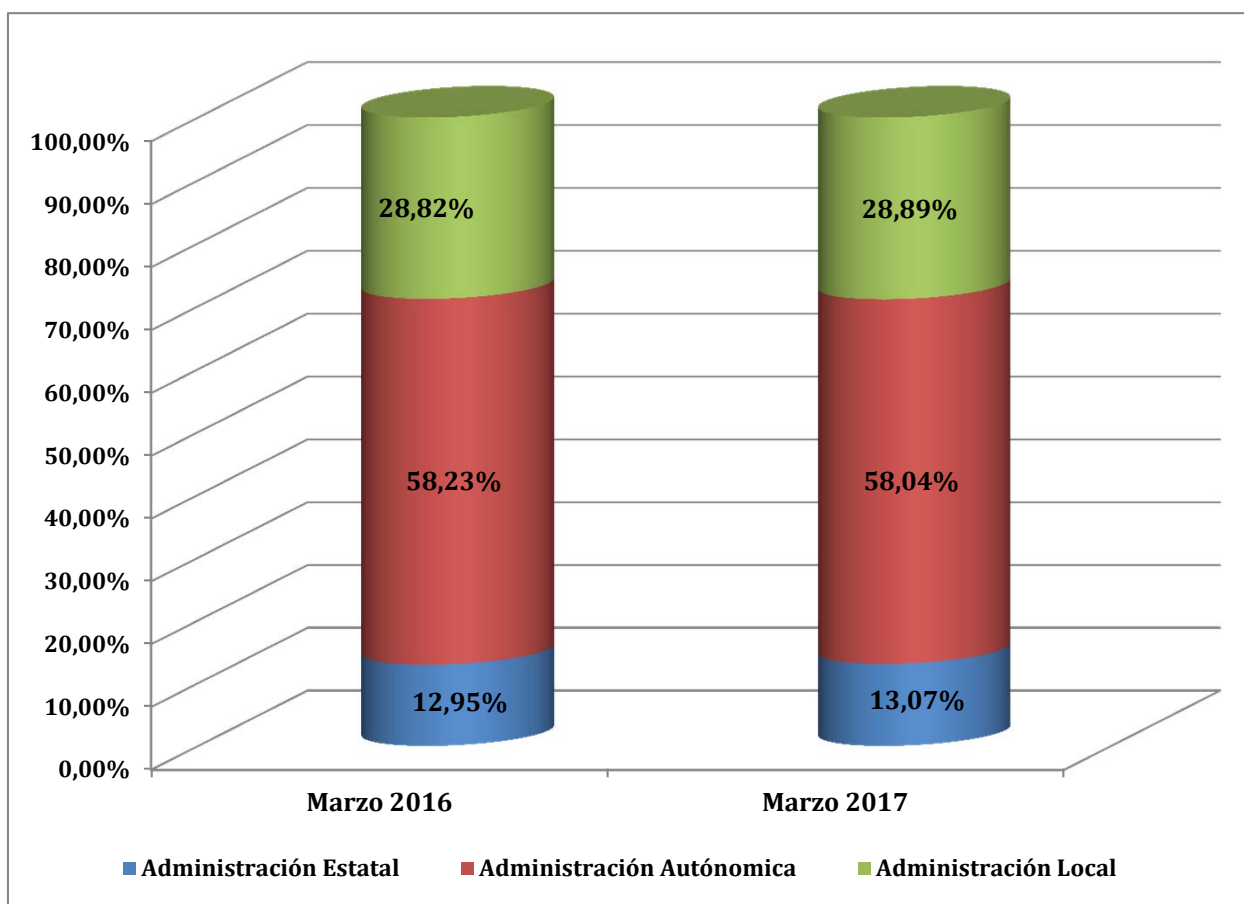
	TRABAJADORES EN ALTA	VARIACIÓN MENSUAL		VARIACION ANUAL	
		ABSOLUTA	RELATIVA	ABSOLUTA	RELATIVA
SERIE HISTÓRICA DE LOS MESES DE ABRIL					
2001	11.574.187	83.785	0,73		
2002	11.994.602	79.577	0,67	420.415	3,63
2003	12.455.490	93.368	0,76	460.888	3,84
2004	12.820.403	75.303	0,59	364.913	2,93
2005	13.332.587	115.538	0,87	512.185	4,00
2006	14.087.912	115.437	0,83	755.324	5,67
2007	14.709.911	84.027	0,57	621.999	4,42
2008	14.841.886	32.108	0,22	131.975	0,90
2009	13.625.966	-23.075	-0,17	-1.215.920	-8,19
2010	13.319.739	64.022	0,48	-306.228	-2,25
2011	13.192.473	68.236	0,52	-127.265	-0,96
2012	13.601.522	34.728	0,26	409.049	3,10
2013	13.149.947	38.676	0,29	-643.919	-4,67
2014	13.283.268	111.241	0,84	133.321	1,01
2015					
enero	13.399.304	-187.213	-1,38	326.995	2,50
febrero	13.495.187	95.883	0,72	388.899	2,97
marzo	13.637.233	142.047	1,05	465.207	3,53
abril	13.791.850	154.616	1,13	508.582	3,83
mayo	13.987.730	195.880	1,42	525.586	3,90
junio	14.008.728	20.999	0,15	506.417	3,75
julio	14.068.575	59.847	0,43	509.756	3,76
agosto	13.947.588	-120.988	-0,86	476.803	3,54
septiembre	13.956.686	9.098	0,07	476.565	3,54
octubre	13.990.332	33.646	0,24	485.370	3,59
noviembre	13.992.649	2.317	0,02	482.630	3,57
diciembre	14.079.175	86.527	0,62	492.658	3,63
2016					
enero	13.892.446	-186.729	-1,33	493.142	3,68
febrero	13.950.613	58.167	0,42	455.426	3,37
marzo	14.070.204	119.591	0,86	432.970	3,17
abril	14.212.846	142.642	1,01	420.996	3,05
mayo	14.396.508	183.662	1,29	408.779	2,92
junio	14.482.695	86.187	0,60	473.967	3,38
julio	14.568.947	86.252	0,60	500.372	3,56
agosto	14.436.705	-132.243	-0,91	489.117	3,51
septiembre	14.450.629	13.924	0,10	493.943	3,54
octubre	14.551.149	100.520	0,70	560.817	4,01
noviembre	14.519.796	-31.353	-0,22	527.147	3,77
diciembre	14.591.908	72.112	0,50	512.733	3,64
2017					
enero	14.434.274	-157.634	-1,08	541.828	3,90
febrero	14.502.781	68.506	0,47	552.168	3,96
marzo	14.647.117	144.337	1,00	576.914	4,10
abril	14.841.054	193.937	1,32	628.208	4,42
mayo					
junio					
julio					
agosto					
septiembre					
octubre					
noviembre					
diciembre					

REGIMEN GENERAL
AFILIACIÓN POR SECTORES DE ACTIVIDAD

SECTOR ACTIVIDAD	Abril 2017	Variación mensual		Variación anual	
		Absoluta	%	Absoluta	%
Agricultura, Ganadería, Caza, Selvicultura y Pesca	59.770	1.181	2,02%	3.615	6,44%
Industrias Extractivas	18.436	119	0,65%	200	1,10%
Industria Manufacturera	1.739.966	5.272	0,30%	58.879	3,50%
Suministro de Energía Eléctrica, Gas, Vapor y Aire Acondicionado	36.319	43	0,12%	103	0,29%
Suministro de Agua, Actividades de Saneamiento, Gestión de Residuos y Descontaminación	133.484	1.442	1,09%	3.193	2,45%
Construcción	739.347	4.865	0,66%	56.252	8,23%
Comercio; Reparación de Vehículos de Motor y Motocicletas	2.322.830	19.823	0,86%	84.138	3,76%
Transporte y Almacenamiento	654.123	4.661	0,72%	35.621	5,76%
Hostelería	1.243.367	96.069	8,37%	100.822	8,82%
Información y Comunicaciones	427.904	2.361	0,55%	22.193	5,47%
Actividades Financieras y de Seguros	321.000	187	0,06%	-3.979	-1,22%
Actividades Inmobiliarias	87.509	1.120	1,30%	6.614	8,18%
Actividades Profesionales Científicas y Técnicas	694.370	4.083	0,59%	31.132	4,69%
Actividades Administrativas y Servicios Auxiliares	1.212.373	16.936	1,42%	59.474	5,16%
Administración Pública y Defensa; Seguridad Social Obligatoria	1.050.467	3.935	0,38%	40.093	3,97%
Educación	864.966	1.525	0,18%	39.525	4,79%
Actividades Sanitarias y Servicios Sociales	1.407.309	7.507	0,54%	46.577	3,42%
Actividades Artísticas, Recreativas y de Entretenimiento	240.837	4.170	1,76%	15.760	7,00%
Otros Servicios	318.092	4.281	1,36%	8.368	2,70%
Actividades de los Hogares como Empleadores de Personal Doméstico y Productores de Bienes y Servicios para uso Propio	44.299	58	0,13%	-534	-1,19%
Actividades de Organizaciones y Organismo Extraterritoriales	3.213	24	0,76%	76	2,44%
TOTAL (sin S.E. Agrario ni S.E. Hogar)	13.619.983	179.663	1,34%	608.122	4,67%
S.E. AGRARIO	791.724	13.452	1,73%	23.041	3,00%
S.E. HOGAR	429.346	822	0,19%	-2.955	-0,68%
TOTAL RÉGIMEN GENERAL	14.841.054	193.937	1,32%	628.208	4,42%

NÚMERO MEDIO DE AFILIADOS EN ALTA EN INVENTARIOS DE ENTES DE ADMINISTRACIONES PÚBLICAS POR ACTIVIDAD ECONÓMICA (CNAE 2009)

	mar-16	mar-17	Diferencia	
			Absoluta	en %
Administración Estatal	292.676	305.865	13.189	4,51%
Administración Autónoma	1.316.376	1.358.130	41.754	3,17%
Administración Local	651.481	676.047	24.566	3,77%
Total Administración	2.260.533	2.340.042	79.509	3,52%



**EVOLUCIÓN DE LA AFILIACIÓN MEDIA
RÉGIMEN ESPECIAL DE TRABAJADORES AUTÓNOMOS**

	TRABAJADORES EN ALTA	VARIACIÓN MENSUAL		VARIACION ANUAL	
		ABSOLUTA	RELATIVA	ABSOLUTA	RELATIVA
SERIE HISTÓRICA DE LOS MESES DE ABRIL					
2001	2.595.379	10.415	0,40		
2002	2.643.245	13.046	0,50	47.866	1,84
2003	2.710.556	17.646	0,66	67.311	2,55
2004	2.817.973	17.611	0,63	107.417	3,96
2005	2.916.433	15.577	0,54	98.460	3,49
2006	3.001.292	15.009	0,50	84.859	2,91
2007	3.100.505	17.961	0,58	99.213	3,31
2008	3.410.507	2.907	0,09	310.002	10,00
2009	3.244.526	-8.743	-0,27	-165.981	-4,87
2010	3.137.430	2.764	0,09	-107.096	-3,30
2011	3.098.307	8.718	0,28	-39.123	-1,25
2012	3.057.272	6.474	0,21	-41.035	-1,32
2013	3.017.311	11.914	0,40	-39.962	-1,31
2014	3.080.910	21.946	0,72	63.600	2,11
2015					
enero	3.114.389	-11.417	-0,37	75.608	2,49
febrero	3.114.852	463	0,01	72.612	2,39
marzo	3.131.629	16.777	0,54	72.664	2,38
abril	3.151.593	19.964	0,64	70.683	2,29
mayo	3.168.371	16.778	0,53	68.139	2,20
junio	3.181.086	12.715	0,40	65.338	2,10
julio	3.178.352	-2.734	-0,09	58.920	1,89
agosto	3.164.675	-13.677	-0,43	54.809	1,76
septiembre	3.165.396	721	0,02	51.171	1,64
octubre	3.165.562	166	0,01	46.029	1,48
noviembre	3.166.188	626	0,02	46.136	1,48
diciembre	3.167.999	1.811	0,06	42.193	1,35
2016					
enero	3.149.472	-18.527	-0,58	35.083	1,13
febrero	3.153.066	3.593	0,11	38.214	1,23
marzo	3.169.296	16.230	0,51	37.667	1,20
abril	3.184.134	14.839	0,47	32.541	1,03
mayo	3.198.148	14.014	0,44	29.777	0,94
junio	3.209.379	11.230	0,35	28.293	0,89
julio	3.205.027	-4.351	-0,14	26.675	0,84
agosto	3.191.697	-13.330	-0,42	27.022	0,85
septiembre	3.191.839	142	0,00	26.443	0,84
octubre	3.194.260	2.421	0,08	28.698	0,91
noviembre	3.193.893	-366	-0,01	27.706	0,88
diciembre	3.194.210	316	0,01	26.211	0,83
2017					
enero	3.177.431	-16.778	-0,53	27.959	0,89
febrero	3.181.472	4.041	0,13	28.407	0,90
marzo	3.196.754	15.282	0,48	27.459	0,87
abril	3.214.007	17.253	0,54	29.873	0,94
mayo					
junio					
julio					
agosto					
septiembre					
octubre					
noviembre					
diciembre					

REGIMEN ESPECIAL DE TRABAJADORES AUTÓNOMOS

AFILIACIÓN POR SECTORES DE ACTIVIDAD

SECTOR ACTIVIDAD	Abril 2017	Variación intermensual		Variación interanual	
		Absoluta	%	Absoluta	%
Agricultura, Ganadería, Caza, Selvicultura y Pesca	266.350	319	0,12%	407	0,15%
Industrias Extractivas	1.570	-9	-0,55%	-56	-3,47%
Industria Manufacturera	231.950	383	0,17%	1.743	0,76%
Suministro de Energía Eléctrica, Gas, Vapor y Aire Acondicionado	1.527	10	0,65%	69	4,70%
Suministro de Agua, Actividades de Saneamiento, Gestión de Residuos y Descontaminación	2.433	8	0,33%	51	2,12%
Construcción	366.802	2.330	0,64%	5.104	1,41%
Comercio; Reparación de Vehículos de Motor y Motocicletas	808.808	3.399	0,42%	-5.342	-0,66%
Transporte y Almacenamiento	197.320	237	0,12%	1.998	1,02%
Hostelería	327.342	5.246	1,63%	-338	-0,10%
Información y Comunicaciones	59.705	211	0,35%	1.293	2,21%
Actividades Financieras y de Seguros	58.609	93	0,16%	681	1,18%
Actividades Inmobiliarias	40.811	352	0,87%	3.182	8,46%
Actividades Profesionales Científicas y Técnicas	268.595	1.278	0,48%	8.304	3,19%
Actividades Administrativas y Servicios Auxiliares	125.240	1.007	0,81%	1.264	1,02%
Administración Pública y Defensa; Seguridad Social Obligatoria	840	8	1,01%	87	11,59%
Educación	85.358	364	0,43%	3.616	4,42%
Actividades Sanitarias y Servicios Sociales	107.275	462	0,43%	3.997	3,87%
Actividades Artísticas, Recreativas y de Entretenimiento	61.857	840	1,38%	2.423	4,08%
Otros Servicios	201.007	700	0,35%	1.380	0,69%
Actividades de los Hogares como Empleadores de Personal Doméstico y Productores de Bienes y Servicios para uso Propio	426	4	0,87%	-22	-4,94%
Actividades de Organizaciones y Organismo Extraterritoriales	182	10	5,58%	34	23,32%
TOTAL	3.214.007	17.253	0,54%	29.873	0,94%

**EVOLUCIÓN DE LA AFILIACIÓN MEDIA
RÉGIMEN ESPECIAL DE TRABAJADORES DEL MAR**

	TRABAJADORES EN ALTA	VARIACIÓN MENSUAL		VARIACION ANUAL	
		ABSOLUTA	RELATIVA	ABSOLUTA	RELATIVA
SERIE HISTORICA DE LOS MESES DE ABRIL					
2001	78.374	813	1,05		
2002	76.230	261	0,34	-2.144	-2,74
2003	76.140	125	0,17	-90	-0,12
2004	75.458	564	0,75	-682	-0,90
2005	73.275	302	0,41	-2.183	-2,89
2006	72.396	683	0,95	-879	-1,20
2007	70.992	130	0,18	-1.404	-1,94
2008	70.101	342	0,49	-891	-1,25
2009	67.708	379	0,56	-2.393	-3,41
2010	66.113	648	0,99	-1.595	-2,36
2011	63.724	350	0,55	-2.389	-3,61
2012	62.296	-209	-0,34	-1.428	-2,24
2013	61.148	754	1,25	-1.148	-1,84
2014	61.635	612	1,00	487	0,80
2015					
enero	57.669	-1.172	-1,99	-499	-0,86
febrero	58.213	544	0,94	-1.219	-2,05
marzo	60.034	1.821	3,13	-989	-1,62
abril	60.994	960	1,60	-641	-1,04
mayo	61.380	385	0,63	-385	-0,62
junio	62.828	1.449	2,36	186	0,30
julio	64.491	1.663	2,65	-98	-0,15
agosto	64.843	352	0,55	138	0,21
septiembre	63.965	-878	-1,35	745	1,18
octubre	61.889	-2.076	-3,25	-41	-0,07
noviembre	60.585	-1.304	-2,11	-1.007	-1,64
diciembre	57.599	-2.986	-4,93	-1.241	-2,11
2016					
enero	58.891	1.292	2,24	1.223	2,12
febrero	60.481	1.589	2,70	2.268	3,90
marzo	62.826	2.345	3,88	2.792	4,65
abril	63.515	689	1,10	2.521	4,13
mayo	63.898	383	0,60	2.518	4,10
junio	64.981	1.083	1,70	2.153	3,43
julio	67.915	2.934	4,52	3.424	5,31
agosto	68.695	780	1,15	3.852	5,94
septiembre	66.725	-1.970	-2,87	2.760	4,31
octubre	65.155	-1.570	-2,35	3.266	5,28
noviembre	64.082	-1.072	-1,65	3.497	5,77
diciembre	60.220	-3.862	-6,03	2.621	4,55
2017					
enero	59.874	-347	-0,58	982	1,67
febrero	61.385	1.511	2,52	904	1,49
marzo	63.485	2.100	3,42	659	1,05
abril	64.516	1.031	1,62	1.001	1,58
mayo					
junio					
julio					
agosto					
septiembre					
octubre					
noviembre					
diciembre					

**EVOLUCIÓN DE LA AFILIACIÓN MEDIA
RÉGIMEN ESPECIAL DE LA MINERÍA DEL CARBÓN**

	TRABAJADORES EN ALTA	VARIACIÓN MENSUAL		VARIACION ANUAL	
		ABSOLUTA	RELATIVA	ABSOLUTA	RELATIVA
SERIE HISTÓRICA DE LOS MESES DE ABRIL					
2001	16.954	-97	-0,57		
2002	15.275	-108	-0,70	-1.678	-9,90
2003	13.866	-81	-0,58	-1.409	-9,22
2004	12.424	-129	-1,03	-1.442	-10,40
2005	10.917	-146	-1,32	-1.508	-12,13
2006	9.642	2	0,02	-1.275	-11,68
2007	8.886	-65	-0,72	-756	-7,84
2008	7.978	-52	-0,65	-908	-10,22
2009	7.612	-11	-0,15	-366	-4,59
2010	7.030	-65	-0,92	-582	-7,65
2011	6.019	22	0,36	-1.011	-14,37
2012	5.645	15	0,27	-374	-6,22
2013	3.947	-266	-6,31	-1.699	-30,09
2014	4.240	-34	-0,80	294	7,44
2015					
enero	3.951	-100	-2,46	-402	-9,23
febrero	3.970	20	0,49	-374	-8,62
marzo	3.904	-66	-1,66	-370	-8,65
abril	3.859	-46	-1,17	-381	-8,99
mayo	3.830	-29	-0,76	-403	-9,51
junio	3.753	-77	-2,00	-541	-12,59
julio	3.769	16	0,42	-493	-11,58
agosto	3.793	24	0,63	-372	-8,92
septiembre	3.768	-25	-0,66	-370	-8,93
octubre	3.684	-84	-2,23	-412	-10,05
noviembre	3.665	-19	-0,51	-424	-10,36
diciembre	3.626	-39	-1,05	-424	-10,47
2016					
enero	3.548	-79	-2,17	-403	-10,20
febrero	3.553	5	0,15	-417	-10,51
marzo	3.473	-80	-2,25	-432	-11,05
abril	3.340	-133	-3,82	-519	-13,44
mayo	3.285	-55	-1,64	-544	-14,21
junio	3.217	-69	-2,09	-536	-14,29
julio	3.102	-114	-3,55	-667	-17,69
agosto	2.899	-204	-6,57	-894	-23,57
septiembre	2.828	-70	-2,42	-939	-24,93
octubre	2.792	-36	-1,28	-891	-24,19
noviembre	2.752	-40	-1,43	-913	-24,90
diciembre	2.717	-36	-1,30	-910	-25,09
2017					
enero	2.595	-121	-4,46	-952	-26,85
febrero	2.618	22	0,86	-935	-26,32
marzo	2.650	33	1,25	-823	-23,69
abril	2.645	-5	-0,19	-695	-20,80
mayo					
junio					
julio					
agosto					
septiembre					
octubre					
noviembre					
diciembre					

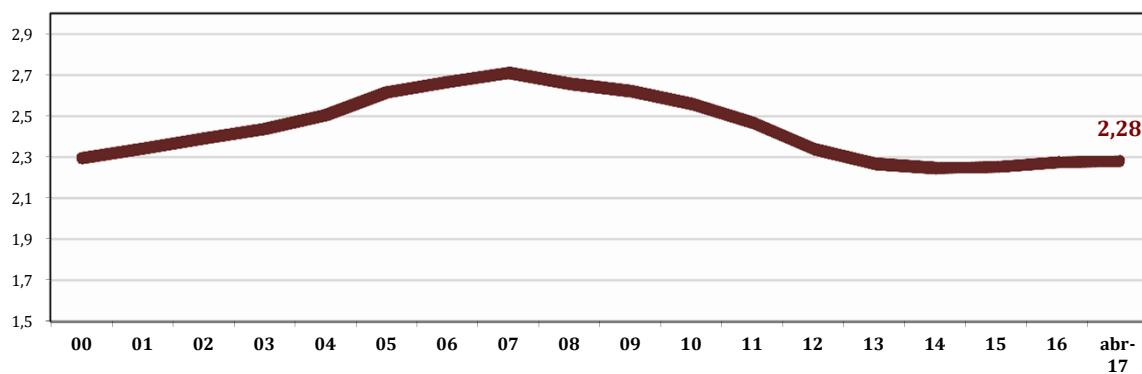
EVOLUCIÓN AFILIADOS/PENSIONISTAS

	AFILIADOS OCUPADOS	AFILIADOS EN DESEMPLEO	TOTAL AFILIADOS	PENSIONISTAS	RELACION AFIL./PENS
dic-88	11.776.913	1.096.003	12.872.916	5.507.151	2,34
dic-89	12.304.350	1.094.136	13.398.486	5.636.359	2,38
dic-90	12.587.744	1.310.779	13.898.523	5.773.170	2,41
dic-91	12.614.031	1.532.417	14.146.448	5.913.691	2,39
dic-92	12.234.096	1.607.685	13.841.781	6.054.084	2,29
dic-93	11.916.436	1.736.397	13.652.833	6.268.105	2,18
dic-94	12.109.602	1.410.066	13.519.668	6.391.427	2,12
dic-95	12.300.791	1.194.809	13.495.600	6.516.282	2,07
dic-96	12.534.661	1.152.362	13.687.023	6.636.497	2,06
dic-97	13.029.432	1.034.695	14.064.127	6.740.378	2,09
dic-98	13.816.294	914.356	14.730.650	6.846.595	2,15
dic-99	14.578.326	853.664	15.431.990	6.932.804	2,23
dic-00	15.236.218	863.763	16.099.981	7.017.233	2,29
dic-01	15.748.752	920.661	16.669.413	7.121.087	2,34
dic-02	16.188.390	1.000.967	17.189.357	7.190.919	2,39
dic-03	16.589.561	1.073.834	17.663.395	7.247.856	2,44
dic-04	17.161.920	1.121.015	18.282.935	7.300.329	2,50
dic-05	18.156.182	1.169.636	19.325.818	7.388.500	2,62
dic-06	18.770.259	1.209.077	19.979.336	7.494.385	2,67
dic-07	19.195.755	1.367.463	20.563.218	7.586.574	2,71
dic-08	18.305.613	2.156.051	20.461.664	7.700.749	2,66
dic-09	17.640.018	2.874.522	20.514.540	7.826.416	2,62
dic-10	17.478.095	2.858.314	20.336.409	7.948.463	2,56
dic-11	17.111.792	2.770.164	19.881.956	8.061.785	2,47
dic-12	16.332.488	2.798.733	19.131.221	8.182.112	2,34
dic-13	16.258.042	2.592.428	18.850.470	8.315.826	2,27
dic-14	16.651.884	2.280.749	18.932.633	8.428.617	2,25
dic-15	17.180.590	1.982.624	19.163.214	8.508.482	2,25
dic-16	17.741.897	1.842.758	19.584.655	8.609.085	2,27
abr-17 (1)	18.184.000	1.479.463	19.663.463	8.624.602	2,28

(1) Dato provisional al referirse los afiliados en desempleo al mes de marzo de 2017

Los datos de afiliados ocupados corresponden al último día de cada mes (no son medios como en las estadísticas anteriores), debido a la antigüedad de la serie cuando no se disponía de datos medios y a fin de que se puedan realizar comparaciones homogéneas

Datos a diciembre de cada año



AFILIACIÓN POR PROVINCIAS Y CC.AA. ABRIL 2017

	GENERAL (1)	AUTÓNOMOS	MAR	CARBON	TOTAL SISTEMA
Almería	222.729	57.619	898	0	281.246
Cádiz	288.548	58.529	4.662	0	351.738
Córdoba	233.866	51.392	0	0	285.257
Granada	257.135	61.703	223	0	319.062
Huelva	207.654	27.098	1.830	0	236.581
Jaén	187.818	39.825	0	0	227.643
Málaga	462.533	111.483	1.185	0	575.202
Sevilla	587.300	106.062	453	0	693.816
ANDALUCÍA	2.447.582	513.712	9.251	0	2.970.545
Huesca	69.409	22.586	0	0	91.995
Teruel	38.353	13.715	0	112	52.181
Zaragoza	327.526	69.078	0	27	396.631
ARAGÓN	435.289	105.379	0	139	540.807
ASTURIAS	277.021	75.343	1.747	2.014	356.125
ILLES BALEARS	384.947	89.072	2.127	0	476.146
Las Palmas	338.346	60.680	3.714	0	402.740
S.C.Tenerife	292.672	58.310	2.510	0	353.492
CANARIAS	631.019	118.989	6.224	0	756.232
CANTABRIA	163.837	41.982	1.413	0	207.231
Ávila	36.825	14.486	0	0	51.311
Burgos	115.379	28.279	0	0	143.658
León	114.452	38.113	0	453	153.019
Palencia	50.636	13.765	0	16	64.416
Salamanca	87.877	27.227	0	0	115.104
Segovia	43.855	14.776	0	0	58.631
Soria	29.465	8.092	0	0	37.557
Valladolid	169.181	36.919	0	0	206.101
Zamora	38.468	17.783	0	0	56.250
CASTILLA-LEÓN	686.139	199.440	0	468	886.047
Albacete	99.327	29.693	0	0	129.020
Ciudad Real	120.176	35.671	0	17	155.863
Cuenca	51.098	19.443	0	0	70.541
Guadalajara	71.128	14.720	0	0	85.848
Toledo	162.794	49.401	0	0	212.195
CAST.-LA MANCHA	504.522	148.928	0	17	653.467
Barcelona	2.073.600	392.762	3.482	0	2.469.844
Girona	247.119	62.426	1.358	0	310.903
Lleida	136.824	39.502	0	2	176.328
Tarragona	240.485	54.485	2.046	0	297.016
CATALUÑA	2.698.028	549.175	6.886	2	3.254.091
Alicante	490.796	125.243	2.455	0	618.494
Castellón	175.501	41.401	1.222	0	218.123
Valencia	754.935	174.355	2.855	0	932.145
C. VALENCIANA	1.421.232	340.999	6.532	0	1.768.762
Badajoz	190.750	48.469	0	0	239.219
Cáceres	108.358	31.367	0	0	139.725
EXTREMADURA	299.108	79.836	0	0	378.944
A Coruña	322.085	86.815	5.850	0	414.750
Lugo	81.259	35.559	1.601	0	118.418
Ourense	74.316	25.275	0	0	99.591
Pontevedra	250.911	67.117	13.681	0	331.709
GALICIA	728.571	214.766	21.131	0	964.468
C. DE MADRID	2.601.272	384.444	3.724	5	2.989.443
R. DE MURCIA	459.557	97.699	1.138	0	558.394
NAVARRA	221.415	47.405	0	0	268.820
Araba/Álava	130.989	21.051	0	0	152.041
Gipuzkoa	241.361	67.312	1.132	0	309.804
Bizkaia	377.411	84.358	2.931	0	464.699
PAÍS VASCO	749.761	172.721	4.062	0	926.545
LA RIOJA	96.957	26.273	0	0	123.230
CEUTA	17.939	3.504	197	0	21.639
MELILLA	16.859	4.341	83	0	21.282
TOTAL	14.841.054	3.214.007	64.516	2.645	18.122.222

(1) El desglose figura en la siguiente página

AFILIACIÓN POR PROVINCIAS Y CC.AA. RÉGIMEN GENERAL. ABRIL 2017

	GENERAL	S.E. AGRARIO	S.E.HOGAR	TOTAL REGIMEN GENERAL
Almería	164.829	54.955	2.944	222.729
Cádiz	256.389	27.796	4.363	288.548
Córdoba	164.235	65.811	3.820	233.866
Granada	196.627	54.577	5.932	257.135
Huelva	106.998	99.075	1.581	207.654
Jaén	124.413	61.174	2.230	187.818
Málaga	416.959	33.273	12.302	462.533
Sevilla	482.707	90.931	13.662	587.300
ANDALUCÍA	1.913.157	487.591	46.835	2.447.582
Huesca	63.876	3.854	1.679	69.409
Teruel	36.475	994	884	38.353
Zaragoza	311.867	5.876	9.783	327.526
ARAGÓN	412.218	10.725	12.346	435.289
ASTURIAS	266.967	1.061	8.993	277.021
ILLES BALEARS	371.007	2.668	11.273	384.947
Las Palmas	325.860	6.552	5.934	338.346
S.C.Tenerife	281.213	6.957	4.503	292.672
CANARIAS	607.073	13.509	10.437	631.019
CANTABRIA	157.678	634	5.525	163.837
Ávila	34.344	1.343	1.138	36.825
Burgos	111.091	1.191	3.097	115.379
León	109.677	1.211	3.564	114.452
Palencia	48.718	944	974	50.636
Salamanca	83.163	1.882	2.831	87.877
Segovia	40.904	1.552	1.399	43.855
Soria	28.041	564	861	29.465
Valladolid	161.849	2.840	4.492	169.181
Zamora	36.089	1.356	1.023	38.468
CASTILLA-LEÓN	653.877	12.884	19.378	686.139
Albacete	88.237	8.594	2.496	99.327
Ciudad Real	108.140	9.015	3.021	120.176
Cuenca	44.889	4.898	1.311	51.098
Guadalajara	68.006	1.432	1.690	71.128
Toledo	153.262	6.015	3.517	162.794
CAST.-LA MANCHA	462.534	29.953	12.035	504.522
Barcelona	2.012.983	4.864	55.754	2.073.600
Girona	238.035	3.537	5.547	247.119
Lleida	127.996	6.203	2.625	136.824
Tarragona	230.187	5.982	4.316	240.485
CATALUÑA	2.609.201	20.586	68.241	2.698.028
Alicante	463.491	17.577	9.728	490.796
Castellón	164.345	7.063	4.093	175.501
Valencia	708.943	26.531	19.461	754.935
C. VALENCIANA	1.336.778	51.172	33.282	1.421.232
Badajoz	146.685	41.035	3.030	190.750
Cáceres	85.518	20.666	2.174	108.358
EXTREMADURA	232.203	61.701	5.204	299.108
A Coruña	308.467	1.802	11.816	322.085
Lugo	75.773	1.882	3.604	81.259
Ourense	70.622	346	3.348	74.316
Pontevedra	240.913	1.161	8.837	250.911
GALICIA	695.775	5.190	27.606	728.571
C. DE MADRID	2.486.816	1.996	112.460	2.601.272
R. DE MURCIA	366.258	81.178	12.122	459.557
NAVARRA	208.283	5.387	7.746	221.415
Araba/Álava	127.112	652	3.226	130.989
Gipuzkoa	230.364	576	10.420	241.361
Bizkaia	360.020	901	16.490	377.411
PAÍS VASCO	717.496	2.129	30.137	749.761
LA RIOJA	90.641	3.353	2.963	96.957
CEUTA	16.735	3	1.201	17.939
MELILLA	15.289	5	1.564	16.859
TOTAL	13.619.983	791.724	429.346	14.841.054

AFILIACIÓN POR PROVINCIAS Y CC.AA. ABRIL 2017

VARIACIÓN MENSUAL Y ANUAL

	Abril 2017	Variación mensual		Variación anual	
		Absoluta	Relativa	Absoluta	Relativa
Almería	281.246	956	0,34%	12.727	4,74%
Cádiz	351.738	8.334	2,43%	13.987	4,14%
Córdoba	285.257	-398	-0,14%	7.786	2,81%
Granada	319.062	2.638	0,83%	12.731	4,16%
Huelva	236.581	17.339	7,91%	12.107	5,39%
Jaén	227.643	-577	-0,25%	6.774	3,07%
Málaga	575.202	13.919	2,48%	31.710	5,83%
Sevilla	693.816	4.582	0,66%	21.105	3,14%
ANDALUCÍA	2.970.545	46.794	1,60%	118.928	4,17%
Huesca	91.995	465	0,51%	4.313	4,92%
Teruel	52.181	410	0,79%	1.061	2,08%
Zaragoza	396.631	3.008	0,76%	14.075	3,68%
ARAGÓN	540.807	3.884	0,72%	19.450	3,73%
ASTURIAS	356.125	3.007	0,85%	7.591	2,18%
ILLES BALEARS	476.146	46.192	10,74%	34.641	7,85%
Las Palmas	402.740	1.645	0,41%	19.956	5,21%
S.C.Tenerife	353.492	1.903	0,54%	18.128	5,41%
CANARIAS	756.232	3.548	0,47%	38.084	5,30%
CANTABRIA	207.231	2.311	1,13%	6.031	3,00%
Avila	51.311	414	0,81%	990	1,97%
Burgos	143.658	977	0,68%	3.649	2,61%
León	153.019	1.330	0,88%	2.305	1,53%
Palencia	64.416	119	0,18%	1.228	1,94%
Salamanca	115.104	656	0,57%	2.775	2,47%
Segovia	58.631	635	1,09%	1.964	3,47%
Soria	37.557	267	0,71%	1.231	3,39%
Valladolid	206.101	916	0,45%	5.163	2,57%
Zamora	56.250	429	0,77%	752	1,35%
CASTILLA-LEÓN	886.047	5.741	0,65%	20.059	2,32%
Albacete	129.020	1.055	0,82%	3.549	2,83%
Ciudad Real	155.863	519	0,33%	4.059	2,67%
Cuenca	70.541	218	0,31%	1.981	2,89%
Guadalajara	85.848	1.268	1,50%	2.784	3,35%
Toledo	212.195	494	0,23%	6.558	3,19%
CAST.-LA MANCHA	653.467	3.554	0,55%	18.931	2,98%
Barcelona	2.469.844	17.230	0,70%	98.425	4,15%
Girona	310.903	12.778	4,29%	14.553	4,91%
Lleida	176.328	203	0,12%	6.751	3,98%
Tarragona	297.016	11.803	4,14%	10.940	3,82%
CATALUÑA	3.254.091	42.015	1,31%	130.669	4,18%
Alicante	618.494	10.422	1,71%	26.759	4,52%
Castellón	218.123	803	0,37%	8.423	4,02%
Valencia	932.145	950	0,10%	35.689	3,98%
C. VALENCIANA	1.768.762	12.175	0,69%	70.871	4,17%
Badajoz	239.219	2.831	1,20%	5.753	2,46%
Cáceres	139.725	1.604	1,16%	2.106	1,53%
EXTREMADURA	378.944	4.434	1,18%	7.860	2,12%
A Coruña	414.750	1.499	0,36%	9.718	2,40%
Lugo	118.418	812	0,69%	1.724	1,48%
Ourense	99.591	285	0,29%	1.307	1,33%
Pontevedra	331.709	2.739	0,83%	8.363	2,59%
GALICIA	964.468	5.335	0,56%	21.112	2,24%
C. DE MADRID	2.989.443	14.482	0,49%	106.543	3,70%
R. DE MURCIA	558.394	9.957	1,82%	25.225	4,73%
NAVARRA	268.820	3.401	1,28%	8.146	3,12%
Araba/Alava	152.041	867	0,57%	4.015	2,71%
Gipuzkoa	309.804	2.017	0,66%	7.169	2,37%
Bizkaia	464.699	1.628	0,35%	8.894	1,95%
PAÍS VASCO	926.545	4.513	0,49%	20.079	2,22%
LA RIOJA	123.230	716	0,58%	3.688	3,09%
CEUTA	21.639	108	0,50%	742	3,55%
MELILLA	21.282	47	0,22%	-261	-1,21%
TOTAL	18.122.222	212.216	1,18%	658.387	3,77%